



ΕΦΗΜΕΡΙΣ ΤΗΣ ΚΥΒΕΡΝΗΣΕΩΣ

ΤΗΣ ΕΛΛΗΝΙΚΗΣ ΔΗΜΟΚΡΑΤΙΑΣ

ΤΕΥΧΟΣ ΤΕΤΑΡΤΟ

Αρ. Φύλλου 168

5 Ιουνίου 2015

ΠΕΡΙΕΧΟΜΕΝΑ

ΑΠΟΦΑΣΕΙΣ

- Κύρωση δασικού χάρτη Τοπικής Κοινότητας Εξοχής του Δήμου Πυλαίας- Χορτιάτη της Π.Ε. Θεσσαλονίκης..... 1
- Κήρυξη έκτασης ως αναδασωτέας εμβαδού 229,91 τετρ. μέτρων, στη θέση «Κόκκινο Λιθάρι» Δημοτικής Κοινότητας Αγ. Θεοδώρων Δημοτικής Ενότητας Αγ. Θεοδώρων του Δήμου Λουτρακίου-Περαχώρας - Αγίων Θεοδώρων Περιφερειακής Ενότητας Κορινθίας, λόγω εκχέρσωσης..... 2

ΑΠΟΦΑΣΕΙΣ

- Αριθμ. 36703 (1)
Κύρωση δασικού χάρτη Τοπικής Κοινότητας Εξοχής του Δήμου Πυλαίας- Χορτιάτη της Π.Ε. Θεσσαλονίκης.

Ο ΑΣΚΩΝ ΚΑΘΗΚΟΝΤΑ ΓΕΝΙΚΟΥ ΓΡΑΜΜΑΤΕΑ ΑΠΟΚΕΝΤΡΩΜΕΝΗΣ ΔΙΟΙΚΗΣΗΣ ΜΑΚΕΔΟΝΙΑΣ-ΘΡΑΚΗΣ

Έχοντας υπόψη:

1. Τις διατάξεις των άρθρων 13 έως 26, Ν. 3889/2010 (Φ.Ε.Κ. 182Α') «Χρηματοδότηση Περιβαλλοντικών Παρεμβάσεων, Πράσινο Ταμείο, Κύρωση Δασικών Χαρτών και άλλες διατάξεις».
2. Τις διατάξεις του άρθρου 28 του Ν. 2664/1998 «Εθνικό Κτηματολόγιο και άλλες διατάξεις» (Φ.Ε.Κ. 275Α').
3. Τις διατάξεις των άρθρων 5 και 8 του Ν. 3208/2003 (Φ.Ε.Κ. 303Α') «Προστασία των δασικών οικοσυστημάτων, κατάρτιση δασολογίου, ρύθμιση εμπραγμάτων δικαιωμάτων επί δασών και δασικών εν γένει εκτάσεων και άλλες διατάξεις».
4. Τις διατάξεις του Ν. 3818/2010 (Φ.Ε.Κ. 17Α'), «Προστασία Δασών και Δασικών εκτάσεων του Ν. Αττικής, σύσταση Ειδικής Γραμματείας Επιθεώρησης Περιβάλλοντος και λοιπές διατάξεις».
5. Την 199284/707/14.2.010 (Φ.Ε.Κ. 2159 Β') απόφαση Υπουργού Π.Ε.Κ.Α. με την οποία καθορίστηκαν θέματα σχετικά με τις περιπτώσεις της παραγράφου 1 του άρθρου 21 του Ν. 3889/2010, όπως αυτή τροποποιήθηκε με την 115464/154/17-3-2011 (Φ.Ε.Κ. 525 Β') απόφαση του Υφυπουργού Π.Ε.Κ.Α. αντίστοιχη.

6. Το Ν.3861/2010 «Ενίσχυση της διαφάνειας με την υποχρεωτική ανάρτηση νόμων και πράξεων των κυβερνητικών, διοικητικών και αυτοδιοικητικών οργάνων στο διαδίκτυο «Πρόγραμμα Διαύγεια» και άλλες διατάξεις» (Φ.Ε.Κ.112/Α/13-7-2010).

7. Τις αριθμ. 1,2,3...22,22α,23...43,43α,44 64,65 και 66 αποφάσεις της Ε.Π.Ε.Α. της Τοπικής Κοινότητας Εξοχής του Δήμου Πυλαίας- Χορτιάτη οι οποίες εκδόθηκαν σε διαφορετικές ημερομηνίες.

8. Το περιεχόμενο του δασικού χάρτη της Τοπικής Κοινότητας Εξοχής του Δήμου Πυλαίας-Χορτιάτη, που καταρτίστηκε και αναρτήθηκε σύμφωνα με τις ως άνω διατάξεις και θεωρήθηκε με την υπ' αριθ. 94470/20-11-2012 απόφαση του Διευθυντή Δασών Ν. Θεσσαλονίκης, σε εφαρμογή του άρθρου 19 παρ. 2 Ν. 3889/2010 (Φ.Ε.Κ. 182Α'), κυρώνουμε:

Τον δασικό χάρτη της Τοπικής Κοινότητας Εξοχής του Δήμου Πυλαίας- Χορτιάτη, της Π.Ε. Θεσσαλονίκης, στο σύνολό του, όπως απεικονίζεται με πράσινο περίγραμμα και πράσινη διαγράμμιση, στα συνημμένα διαγράμματα και στους πίνακες (βάση δεδομένων) που συνοδεύουν και αποτελούν αναπόσπαστο τμήμα του παρόντος.

Από τις εκτάσεις που απεικονίζονται σε αυτούς

α. Ως δάση και δασικές είτε κατά την παλαιότερη είτε κατά την πρόσφατη αεροφωτογράφιση, εξαιρούνται αυτές που έχουν ενταχθεί σε εγκεκριμένο ρυμοτομικό σχέδιο, εκτός αν αφορούν άλση ή πάρκα και

β. Ως δάση και δασικές στην παλαιότερη αεροφωτογράφιση, εξαιρούνται αυτές που έχουν περιληφθεί σε εποικιστικές εκτάσεις και χαρακτηρίστηκαν από τις Επιτροπές Απαλλοτριώσεων και τις Επιτροπές Οριστικών Διανομών ως μη δάση και μη δασικές.

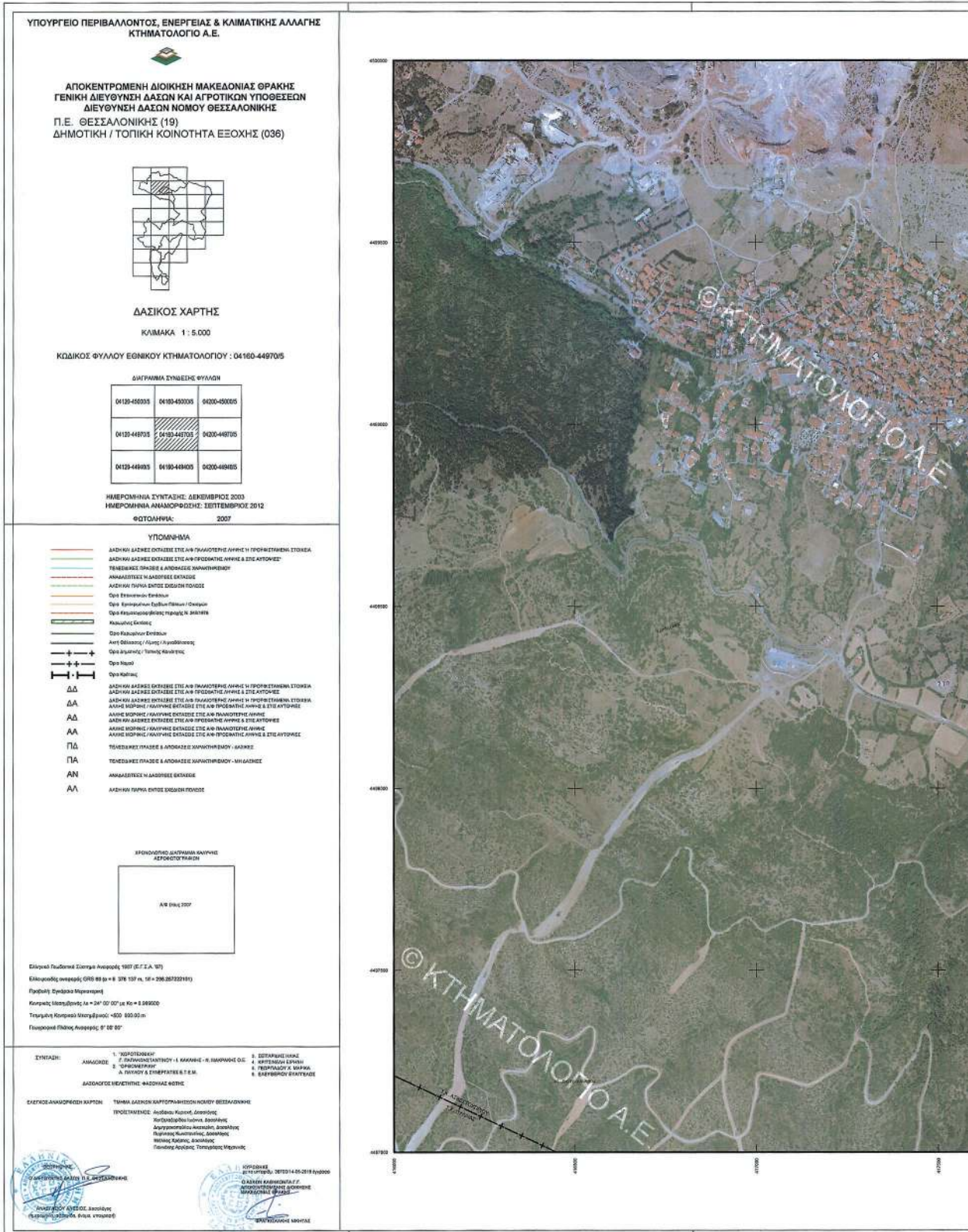
Από την ημερομηνία δημοσίευσης της παρούσας ο ανωτέρω δασικός χάρτης καθίσταται οριστικός.

Οι οριστικοί δασικοί χάρτες τηρούνται από το Τμήμα Δασικών Χαρτογραφήσεων της Δ/νσης Δασών Νομού Θεσσαλονίκης.

Η απόφαση αυτή να δημοσιευθεί στην Εφημερίδα της Κυβερνήσεως.

Θεσσαλονίκη, 14 Μαΐου 2015

Ο Ασκών καθήκοντα Γενικού Γραμματέα
Αποκεντρωμένης Διοίκησης
ΝΙΚΗΤΑΣ ΦΡΑΓΚΙΣΚΑΚΗΣ



ΕΘΝΙΚΟ ΤΥΠΟΓΡΑΦΕΙΟ
Για τεχνικούς λόγους στο σχεδιάγραμμα,
έγινε σμίκρυνση, κατά ποσοστό **31%**

ΚΩΔΙΚΟΣ ΦΥΛΛΟΥ ΕΘΝΙΚΟΥ ΚΤΗΜΑΤΟΛΟΓΙΟΥ : 04160-449705



Μετ. κλίμακας, τοποθετημένης επί της κλίμακας 1:50000

ΚΩΔΙΚΟΣ ΦΥΛΛΟΥ ΕΘΝΙΚΟΥ ΚΤΗΜΑΤΟΛΟΓΙΟΥ : 04200-44970/5



0 20 40 60 80 100
ΜΕΤΡΑ



ΥΠΟΥΡΓΕΙΟ ΠΕΡΙΒΑΛΛΟΝΤΟΣ, ΕΝΕΡΓΕΙΑΣ ΚΑΙ ΚΛΙΜΑΤΙΚΗΣ ΑΛΛΑΓΗΣ
 ΚΤΗΜΑΤΟΛΟΓΙΟ Α.Ε.
 ΑΠΟΚΕΝΤΡΩΜΕΝΗ ΔΙΟΙΚΗΣΗ ΜΑΚΕΔΟΝΙΑΣ ΘΡΑΚΗΣ
 ΓΕΝΙΚΗ ΔΙΕΥΘΥΝΣΗ ΔΑΣΩΝ ΚΑΙ ΑΓΡΟΤΙΚΩΝ ΥΠΟΘΕΣΕΩΝ
 ΔΙΕΥΘΥΝΣΗ ΔΑΣΩΝ ΘΕΣΣΑΛΟΝΙΚΗΣ
 ΤΜΗΜΑ ΔΑΣΙΚΩΝ ΧΑΡΤΟΓΡΑΦΗΣΕΩΝ
 ΠΕΡΙΦΕΡΕΙΑΚΗ ΕΝΟΤΗΤΑ (πρώην ΝΟΜΟΣ) ΘΕΣΣΑΛΟΝΙΚΗΣ
 ΤΟΠΙΚΗ ΚΟΙΝΟΤΗΤΑ ΕΞΟΧΗΣ
 ΔΗΜΟΥ ΠΥΛΑΙΑΣ - ΧΟΡΤΙΑΤΗ

Α/Α	AREA	PERIMETER	DKA	ΝΟΜΟΣ	ΟΤΑ	ΚΑΤΗΓΟΡΔΧ	ΚΑΤΗΓΟΡΑL1	ΚΑΤΗΓΟΡΑL2	LABEL_DX	PHOTO_45	PHOTO_60	PHOTO_PO	POLY_X_CO	POLY_Y_CO	ΠΙΝΑΚΟΚΧΕ	LANDTYPE
1	230,9759299	82,96902259	1903600001	19	036	ΠΑ			ΠΑ00001	45193088	98011320	41829,4975	4497803,763	04160-44970	2	
2	1688,1149	184,858142	1903600002	19	036	ΠΑ			ΠΑ00002	45193088	98011320	418280,1371	4497794,853	04160-44970	2	
3	306,8691348	83,85631456	1903600003	19	036	ΠΑ			ΠΑ00003	45193088	98011320	418292,3291	4497822,057	04160-44970	2	
4	7459	388,5015239	1903600004	19	036	ΑΑ			ΑΑ00004	45193087	98011320	419865,4505	4497779,811	04160-44970	2	
5	614	103,7546279	1903600005	19	036	ΑΑ			ΑΑ00005	45193088	98011320	419682,3051	4497827,906	04160-44970	2	
6	4784,021909	421,7704425	1903600006	19	036	ΑΑ			ΑΑ00006	45193088	98011320	418920,133	4497820,337	04160-44970	2	
7	969	236,4916658	1903600007	19	036	ΑΑ			ΑΑ00007	45193088	98011320	419739,6737	4497814,92	04160-44970	2	
8	325,44585	86,28205307	1903600008	19	036	ΑΑ			ΑΑ00008	45193088	98011320	418324,8216	4497860,156	04160-44970	2	
9	215,2222875	78,0568325	1903600009	19	036	ΠΑ			ΠΑ00009	45193088	98011320	418331,1837	4497866,017	04160-44970	2	
10	1654,226473	209,2749554	1903600010	19	036	ΠΑ			ΠΑ00010	45193088	98011320	418351,7843	4497873,178	04160-44970	2	
11	740,1296165	157,4003878	1903600011	19	036	ΠΑ			ΠΑ00011	45193088	98011320	418359,0015	4497893,488	04160-44970	2	
12	2780,12235	217,7450731	1903600012	19	036	ΑΑ			ΑΑ00012	45193088	98011320	418235,7136	4497895,656	04160-44970	2	
13	345,61554	117,5849794	1903600013	19	036	ΑΑ			ΑΑ00013	45193088	98011320	418372,6451	4497897,433	04160-44970	2	
14	449,4235622	146,7974943	1903600014	19	036	ΑΑ			ΑΑ00014	45193088	98011326	418082,8208	4497830,109	04160-44970	2	
15	106,37725	167,1383088	1903600015	19	036	ΑΑ			ΑΑ00015	45193088	98011326	418258,8526	4497908,343	04160-44970	2	
16	109,15	65,84561132	1903600016	19	036	ΑΑ			ΑΑ00016	45193088	98011326	418165,5961	4497939,545	04160-44970	2	
17	112,972405	218,4001769	1903600017	19	036	ΠΑ			ΠΑ00017	45193088	98011320	418464,2897	4497970,176	04160-44970	2	
18	329,6783851	56,87730224	1903600018	19	036	ΠΑ			ΠΑ00018	45193088	98011320	418413,5375	4497937,973	04160-44970	2	
19	4094,169162	272,8719613	1903600019	19	036	ΠΑ			ΠΑ00019	45193088	98011320	418847,4351	4497180,723	04160-44970	7	
20	3269,648747	330,1706073	1903600020	19	036	ΑΑ			ΑΑ00020	45193088	98011320	418847,2421	4497308,238	04160-44970	7	
21	833,6895565	147,9028909	1903600021	19	036	ΑΑ			ΑΑ00021	45193088	98011320	419239,6386	4497302,773	04160-44970	7	
22	2766,007835	343,5267046	1903600022	19	036	ΑΑ			ΑΑ00022	45193088	98011320	419100,7155	4497336,651	04160-44970	7	
23	2367,95258	315,8746797	1903600023	19	036	ΑΑ			ΑΑ00023	45193088	98011320	418918,3416	4497311,654	04160-44970	7	
24	4803,319632	529,7866643	1903600024	19	036	ΑΑ			ΑΑ00024	45193088	98011320	419109,3233	4497393,687	04160-44970	7	
25	1955,130271	228,0866833	1903600025	19	036	ΑΑ			ΑΑ00025	45193088	98011319	419523,2629	4497429,989	04160-44970	7	
26	1050,996245	167,5512356	1903600026	19	036	ΑΑ			ΑΑ00026	45193088	98011319	419188,5033	4497465,17	04160-44970	7	
27	542,831147	120,1628611	1903600027	19	036	ΑΑ			ΑΑ00027	45193088	98011319	418881,0874	4497496,677	04160-44970	7	
28	6593,771347	427,4140614	1903600028	19	036	ΑΑ			ΑΑ00028	45193088	98011319	418615,301	4497490,196	04160-44970	7	
29	4090,357624	390,009929	1903600029	19	036	ΑΑ			ΑΑ00029	45193088	98011319	419228,8038	4497526,653	04160-44970	7	
30	559,7562395	121,3922044	1903600030	19	036	ΑΑ			ΑΑ00030	45193088	98011319	419471,1906	4497548,641	04160-44970	7	
31	428,2694085	148,6337005	1903600031	19	036	ΑΑ			ΑΑ00031	45193088	98011319	419976,638	4497546,713	04160-44970	7	
32	2130,464861	280,0055166	1903600032	19	036	ΑΑ			ΑΑ00032	45193088	98011319	418550,4252	4497602,449	04160-44970	7	
33	381,0796565	80,97882408	1903600033	19	036	ΑΑ			ΑΑ00033	45193088	98011319	419755,2808	4497593,543	04160-44970	7	
34	2452,875568	209,337267	1903600034	19	036	ΑΑ			ΑΑ00034	45193088	98011319	418650,011	4497550,21	04160-44970	7	
35	16463,95358	818,6279123	1903600035	19	036	ΑΑ			ΑΑ00035	45193088	98011320	419318,6017	4497554,952	04160-44970	7	
36	2983,528155	420,5070581	1903600036	19	036	ΑΑ			ΑΑ00036	45193088	98011320	418587,4878	4497641,174	04160-44970	7	
37	389,165513	85,01066208	1903600037	19	036	ΑΑ			ΑΑ00037	45193088	98011320	419834,7123	4497649,824	04160-44970	7	
38	1792,120713	182,6850542	1903600038	19	036	ΑΑ			ΑΑ00038	45193088	98011320	418610,8889	4497974,18	04160-44970	7	
39	1006,663986	163,5606306	1903600039	19	036	ΑΑ			ΑΑ00039	45193088	98011320	418219,8306	4497974,18	04160-44970	2	
40	1837	196,2042327	1903600040	19	036	ΑΑ			ΑΑ00040	45193088	98011320	418450,4086	4497983,106	04160-44970	2	
41	276,6429923	72,56927078	1903600041	19	036	ΠΑ			ΠΑ00041	45193088	98011326	418033,792	4497980,48	04160-44970	2	
42	2984,121267	227,352155	1903600042	19	036	ΑΑ			ΑΑ00042	45193088	98011320	418417,8266	4498004,137	04160-44970	2	
43	1457,888567	160,5305841	1903600043	19	036	ΠΑ			ΠΑ00043	45193088	98011320	419622,9065	4497981,05	04160-44970	2	
44	3201,213885	250,1791849	1903600044	19	036	ΑΑ			ΑΑ00044	45193088	98011320	419622,9065	4497981,05	04160-44970	2	
45	957,0440367	125,224025	1903600045	19	036	ΑΑ			ΑΑ00045	45193088	98011320	418354,8777	4498018,03	04160-44970	2	
46	8220,739413	838,0804164	1903600046	19	036	ΑΑ			ΑΑ00046	45193088	98011320	418395,1191	4497978,323	04160-44970	2	
47	571,2793334	105,9043553	1903600047	19	036	ΠΑ			ΠΑ00047	45193088	98011320	418408,4041	4498031,481	04160-44970	2	



ΥΠΟΥΡΓΕΙΟ ΠΕΡΙΒΑΛΛΟΝΤΟΣ, ΕΝΕΡΓΕΙΑΣ ΚΑΙ ΚΛΙΜΑΤΙΚΗΣ ΑΛΛΑΓΗΣ
 ΚΤΗΜΑΤΟΛΟΓΙΟ Α.Ε.
 ΑΠΟΚΕΝΤΡΩΜΕΝΗ ΔΙΟΙΚΗΣΗ ΜΑΚΕΔΟΝΙΑΣ ΘΡΑΚΗΣ
 ΓΕΝΙΚΗ ΔΙΕΥΘΥΝΣΗ ΔΑΣΩΝ ΚΑΙ ΑΓΡΟΤΙΚΩΝ ΥΠΟΘΕΣΕΩΝ
 ΔΙΕΥΘΥΝΣΗ ΔΑΣΩΝ ΘΕΣΣΑΛΟΝΙΚΗΣ
 ΤΜΗΜΑ ΔΑΣΙΚΩΝ ΧΑΡΤΟΓΡΑΦΗΣΕΩΝ
 ΠΕΡΙΦΕΡΕΙΑΚΗ ΕΝΟΤΗΤΑ (πρώην ΝΟΜΟΣ) ΘΕΣΣΑΛΟΝΙΚΗΣ
 ΤΟΠΙΚΗ ΚΟΙΝΟΤΗΤΑ ΕΣΟΧΗΣ
 ΔΗΜΟΥ ΠΥΛΑΙΑΣ - ΧΟΡΤΙΑΤΗ

Α/Α	AREA	PERIMETER	DKA	ΝΟΜΟΣ	ΟΤΑ	ΚΑΤΗΓΟΡΧ	ΚΑΤΗΓΟΡΑ1	ΚΑΤΗΓΟΡΑ2	LABEL_DX	PHOTO_45	PHOTO_60	PHOTO_PO	POLY_X_CO	POLY_Y_CO	ΠΙΝΑΚΟΚΣ	LANDTYPE
48	2079,389756	180,8934555	1903600048	19	036	ΠΑ			ΠΑ00048	45193088		98011326	418057,0923	4498022,161	04160-44970	2
49	3027,857191	313,2346903	1903600049	19	036	ΠΑ			ΠΑ00049	45193088		98011320	418282,1121	4498018,078	04160-44970	2
50	824,8734191	140,8582874	1903600050	19	036	ΑΑ			ΑΑ00050	45193088		98011320	418706,5196	4498061,281	04160-44970	2
51	1369,902057	156,5724003	1903600051	19	036	ΑΑ			ΑΑ00051	45193088		98011320	418218,1667	4498085,92	04160-44970	2
52	1954,514427	285,8236978	1903600052	19	036	ΑΑ			ΑΑ00052	45193088		98011320	418179,6251	4498126,094	04160-44970	2
53	615,4011437	102,4968464	1903600053	19	036	ΠΑ			ΠΑ00053	45193088		98011320	418249,4731	4498074,88	04160-44970	2
54	374,8054394	113,9064528	1903600054	19	036	ΑΝ	ΔΔ		ΑΝ00054	45193087	<Null>	98011319	420118,9035	4497606,45	04200-44970	2
55	2264,67523	279,4168488	1903600055	19	036	ΑΝ	ΑΑ		ΑΝ00055	45193088		98011326	417969,973	4497772,065	04160-44970	11
56	529,934977	166,1859097	1903600056	19	036	ΑΝ			ΑΝ00056	45193088		98011326	418191,9141	4497921,969	04160-44970	2
57	388,161829	96,55354865	1903600057	19	036	ΠΑ			ΠΑ00057	45193088		98011320	418292,475	4498152,429	04160-44970	2
58	682,3038902	149,7882797	1903600058	19	036	ΠΑ			ΑΑ00058	45193088		98011320	418200,1791	4498158,832	04160-44970	2
59	699,252944	106,2227902	1903600059	19	036	ΠΑ			ΠΑ00059	45193088		98011320	418232,2521	4498168,675	04160-44970	2
60	360,7067455	140,6231878	1903600060	19	036	ΠΑ			ΠΑ00060	45193088		98011320	418241,3839	4498160,094	04160-44970	2
62	3776,143265	315,8857778	1903600062	19	036	ΑΑ			ΑΑ00062	45193088		98011320	418768,7864	4498591,64	04160-44970	2
63	15117,94378	692,977806	1903600063	19	036	ΑΔ	ΔΔ		ΑΔ00063	45193087		98011320	419964,6027	4498231,671	04160-44970	2
64	1839,200575	201,36658812	1903600064	19	036	ΑΝ			ΑΑ00064	45193088		98011320	418444,9819	4498317,363	04160-44970	2
65	707,1178227	121,5767513	1903600065	19	036	ΠΑ			ΑΑ00065	45193088		98011320	418719,8927	4498461,25	04160-44970	2
66	704,9999	106,8897369	1903600066	19	036	ΠΑ			ΑΑ00066	45193088		98011320	418785,482	4498470,091	04160-44970	2
67	2488,506821	204,9181059	1903600067	19	036	ΠΑ			ΠΑ00067	45193088		98011320	418834,6634	4498507,765	04160-44970	2
68	174,106606	53,58252174	1903600068	19	036	ΠΑ			ΠΑ00068	45193088		98011320	418853,3657	4498490,519	04160-44970	2
69	1151,780151	160,2058484	1903600069	19	036	ΠΑ			ΑΔ00069	45193088		98011320	419235,7075	4498200,873	04160-44970	2
70	252961,2928	2211,698915	1903600070	19	036	ΑΔ			ΠΑ00070	45193088		98011320	418821,8973	4498502,164	04160-44970	2
71	2994,899333	283,7337101	1903600071	19	036	ΠΑ			ΠΑ00071	45193088		98011320	418738,8462	4498519,303	04160-44970	2
72	2978,795019	313,9652831	1903600072	19	036	ΑΑ			ΑΑ00072	45193088		98011320	418779,0286	4498555,706	04160-44970	2
74	3293,088676	248,5310125	1903600074	19	036	ΠΑ			ΠΑ00074	45193088		98011320	420141,546	4497496,471	04200-44970	2
75	7363760557	18,04874353	1903600075	19	036	ΑΑ			ΑΑ00075	45193088		98011320	418269,8716	4498220,559	04160-44970	2
76	10004,4859	443,172238	1903600076	19	036	ΠΑ			ΑΔ00076	45193087		98011320	420226,2412	4497553,265	04200-44970	2
77	258,152874	71,0032181	1903600077	19	036	ΑΔ			ΑΔ00077	45193087	<Null>	98011319	420129,2411	4497521,819	04200-44970	2
78	838,7005439	182,5211115	1903600078	19	036	ΑΔ			ΑΔ00078	45193088		98011320	418092,8533	4497836,908	04160-44970	2
79	8886,110327	703,2833426	1903600079	19	036	ΑΔ			ΑΔ00079	45193088		98011320	419062,6234	4498094,536	04160-44970	2
80	18086,86068	696,6198766	1903600080	19	036	ΑΑ			ΑΑ00080	45193088		98011326	418047,7939	4497914,582	04160-44970	2
81	1087,534745	218,4664255	1903600081	19	036	ΠΑ			ΑΔ00081	45193088		98011320	418129,4265	4497974,369	04160-44970	2
82	306,6502898	157,6475852	1903600082	19	036	ΑΔ			ΑΔ00082	45193088		98011320	418260,477	4498070,955	04160-44970	2
83	249,0661191	84,62976665	1903600083	19	036	ΑΑ			ΑΑ00083	45193087	<Null>	98011319	419879,4558	4497665,875	04160-44970	2
84	225,3983749	96,96423154	1903600084	19	036	ΑΑ			ΑΑ00084	45193087	<Null>	98011319	419863,5451	4497672,803	04160-44970	2
85	307,5	72,13014272	1903600085	19	036	ΑΔ			ΑΑ00085	45193087	<Null>	98011319	420082,8293	4497684,906	04200-44970	2
86	8685,339483	394,1975108	1903600086	19	036	ΠΑ			ΠΑ00086	45193088		98011319	419806,5648	4497719,395	04160-44970	2
87	5323,044296	390,3473695	1903600087	19	036	ΑΑ			ΑΑ00087	45193088	<Null>	98011320	419615,2865	4497753,039	04160-44970	2
88	5302,597789	359,8663825	1903600088	19	036	ΑΑ			ΑΑ00088	45193088		98011320	418345,5712	4497773,254	04160-44970	2
89	7414,986937	418,6858681	1903600089	19	036	ΑΔ			ΑΔ00089	45193087		98019329	420498,5879	4497473,473	04200-44970	2
90	55,98050601	34,50498001	1903600090	19	036	ΑΔ			ΑΔ00090	45193088		98011320	418285,591	4498190,798	04160-44970	2
91	313,40148	117,8930903	1903600091	19	036	ΑΔ			ΑΔ00091	45193088		98011320	418248,5042	4498188,352	04160-44970	2
92	791,6213177	123,6693358	1903600092	19	036	ΠΑ			ΠΑ00092	45193088	<Null>	98011319	418479,1856	4498333,94	04160-44970	2
93	9673,07828	254,53969321	1903600093	19	036	ΠΑ			ΠΑ00093	45193087	<Null>	98011319	420137,3595	4497576,037	04200-44970	2
94	1277,003876	178,7399506	1903600094	19	036	ΠΑ			ΠΑ00094	45193087	<Null>	98011319	420106,4133	4497553,105	04200-44970	2



ΥΠΟΥΡΓΕΙΟ ΠΕΡΙΒΑΛΛΟΝΤΟΣ, ΕΝΕΡΓΕΙΑΣ ΚΑΙ ΚΑΙΜΑΤΙΚΗΣ ΑΛΛΑΓΗΣ
 ΚΤΗΜΑΤΟΛΟΓΙΟ Α.Ε.
 ΑΠΟΚΕΝΤΡΩΜΕΝΗ ΔΙΟΙΚΗΣΗ ΜΑΚΕΔΟΝΙΑΣ ΘΡΑΚΗΣ
 ΓΕΝΙΚΗ ΔΙΕΥΘΥΝΣΗ ΔΑΣΩΝ ΚΑΙ ΑΓΡΟΤΙΚΩΝ ΥΠΟΘΕΣΕΩΝ
 ΔΙΕΥΘΥΝΣΗ ΔΑΣΩΝ ΘΕΣΣΑΛΟΝΙΚΗΣ
 ΤΗΜΗΜΑ ΔΑΣΙΚΩΝ ΧΑΡΤΟΓΡΑΦΗΣΕΩΝ
 ΠΕΡΙΦΕΡΕΙΑΚΗ ΕΝΟΤΗΤΑ (ΠΡΩΤΗΝ ΝΟΜΟΣ) ΘΕΣΣΑΛΟΝΙΚΗΣ
 ΤΟΠΙΚΗ ΚΟΙΝΟΤΗΤΑ ΕΞΟΧΗΣ
 ΔΗΜΟΥ ΠΥΛΑΙΑΣ - ΧΟΡΤΙΑΤΗ

A/A	AREA	PERIMETER	DKA	ΝΟΜΟΣ	ΟΤΑ	ΚΑΤΗΓΟΡΔΧ	ΚΑΤΗΓΟΡΑ1	ΚΑΤΗΓΟΡΑ2	LABEL	DX	PHOTO_45	PHOTO_60	PHOTO_PO	POLY_X_CO	POLY_Y_CO	ΠΙΝΑΚΟΚΧΕ	LANDTYPE
95	66715,92598	2327,984445	1903600096	19	036	AN			AN00096	45193087			98011320	420340,4885	4497911,153	04200-44970	2
96	4398,750252	380,5468612	1903600096	19	036	AN	ΔΑ		AN00096	45193087			98011320	420109,6333	4497736,95	04200-44970	2
97	13,13959197	21,79916354	1903600097	19	036	AA			AA00097	45193087	<Null>		98011319	420117,1264	4497530,239	04200-44970	2
98	266,6466576	88,8181749	1903600098	19	036	AA			AA00098	45193088			98011326	418219,3631	4497946,307	04160-44970	2
99	4185,27459	469,8639313	1903600099	19	036	AA			AA00099	45193088			98011326	418129,9022	4497870,757	04160-44970	2
100	3761,824195	311,0663339	1903600100	19	036	AA			AA00100	45193087			98011320	420543,3644	4497612,152	04200-44970	2
101	219,7506903	84,8107536	1903600101	19	036	AA			AA00101	45193087	<Null>		98011319	420090,6971	4497576,405	04200-44970	2
102	2565,505342	282,003466	1903600102	19	036	AA			AA00102	45193088			98011319	419023,7744	4497190,438	04160-44970	7
103	484,891086	117,5510865	1903600103	19	036	AA			AA00103	45193088			98011320	418849,722	4497206,015	04160-44970	7
104	4602,324539	328,1216692	1903600104	19	036	AA			AA00104	45193088			98011320	418456,8508	4497822,594	04160-44970	7
105	941,513714	163,899312	1903600105	19	036	AA			AA00105	45193088			98011320	418798,0705	4497889,544	04160-44970	7
106	1584,586049	326,3903308	1903600106	19	036	AA			AA00106	45193088			98011320	419465,9885	4497870,088	04160-44970	7
107	1004,45875	130,1426341	1903600107	19	036	AA			AA00107	45193088			98011320	419547,1872	4497932,091	04160-44970	7
108	2282,57669	371,555431	1903600108	19	036	AA			AA00108	45193088			98011320	419478,4618	4497910,547	04160-44970	7
109	3852,692252	264,4236382	1903600109	19	036	AA			AA00109	45193088			98011320	418498,1773	4498042,738	04160-44970	7
110	2216,554039	245,0810252	1903600110	19	036	AA			AA00110	45193088			98011320	418570,5409	4498253,74	04160-44970	7
111	1160,536593	143,3380657	1903600111	19	036	AA			AA00111	45193088			98011320	420220,6163	4497665,635	04200-44970	2
112	16918,73852	580,3078125	1903600112	19	036	ΠΑ			ΠΑ00112	45193087			98011320	418273,2494	4498051,299	04160-44970	2
113	436,2917702	90,37147647	1903600113	19	036	ΠΑ			ΠΑ00113	45193088			98011320	418379,5715	4497957,34	04160-44970	2
114	2652,489343	230,5426399	1903600114	19	036	ΠΑ			ΠΑ00114	45193088			98011320	418659,5005	4498426,331	04160-44970	2
115	1046,73407	151,9013306	1903600115	19	036	ΠΑ			ΠΑ00115	45193088			98011320	418677,3786	4498445,88	04160-44970	2
116	847,5129898	127,1124041	1903600116	19	036	AA			AA00116	45193088			98011320	418707,1861	4498482,428	04160-44970	2
117	458,540319	202,9200629	1903600118	19	036	AA			AA00118	45193088			98011320	418729,3817	4498564,76	04160-44970	2
118	155,4007126	67,93554333	1903600119	19	036	ΠΑ			AA00119	45193088			98011320	418769,0102	4498449,222	04160-44970	2
119	486,413731	92,99055087	1903600120	19	036	ΠΑ			ΠΑ00120	45193088			98011320	418378,204	4498054,775	04160-44970	2
120	108,1010982	80,73651278	1903600121	19	036	ΠΑ			ΠΑ00121	45193088			98011320	418361,4157	4498094,384	04160-44970	2
121	1715,530739	170,7769067	1903600122	19	036	ΠΑ			ΠΑ00122	45193088			98011320	418563,8594	4498294,88	04160-44970	2
122	2429,42597	258,790146	1903600123	19	036	AA			AA00123	45193087			98011320	420042,1038	4497808,724	04200-44970	2
123	99076,70222	1493,667935	1903600124	19	036	AA			AA00124	45193087			98011320	420267,1359	4497839,388	04200-44970	2
124	323,1487417	76,52139252	1903600125	19	036	AA			AA00125	45193087			98011320	420026,0986	4498189,646	04200-44970	2
125	117,2216523	43,61637812	1903600126	19	036	AA			AA00126	45193087			98011320	418782,1499	4498509,682	04160-44970	2
126	1201,093045	148,9295586	1903600127	19	036	AA			AA00127	45193088			98011320	418090,0604	4497989,245	04160-44970	2
127	1135,483563	135,6580319	1903600128	19	036	ΠΑ			AA00128	45193088			98011320	418359,8859	4498082,978	04160-44970	2
128	403,7180384	100,4012039	1903600129	19	036	ΠΑ			AA00129	45193088			98011320	418264,5072	4498039,082	04160-44970	2
129	2484,519678	366,7288877	1903600130	19	036	ΠΑ			AA00130	45193088			98011320	420364,9896	4497544,91	04200-44970	2
130	67602,94014	1658,499077	1903600131	19	036	AA			AA00131	45193088			98011320	420148,2507	4497627,443	04200-44970	2
131	723,6736811	132,9554626	1903600132	19	036	AA			AA00132	45193088			98011319	420061,9389	4497598,151	04200-44970	2
132	4588,387621	371,7537588	1903600133	19	036	AA			AA00133	45193088			98011320	418657,3922	4498362,051	04160-44970	2
133	2054,381532	201,4460107	1903600134	19	036	ΠΑ			AA00134	45193088			98011320	418573,5365	4498330,959	04160-44970	2
134	3349,445859	381,4204134	1903600135	19	036	AA			AA00135	45193088			98011320	418256,3369	4497970,371	04160-44970	2
135	54358,62671	3230,942638	1903600136	19	036	AA			AA00136	45193088			98011320	418529,1546	4498372,736	04160-44970	2
136	569,4340126	102,1739792	1903600138	19	036	AA			AA00138	45193088			98011320	418510,3839	4498348,109	04160-44970	2
137	11,64458699	22,68954075	1903600137	19	036	AA			AA00137	45193088			98011320	418478,7001	4498106,602	04160-44970	7
138	65783,29619	2134,025038	1903600139	19	036	AA			AA00139	45193088			98011320	419062,743	4497968,481	04160-44970	2
139	144399,7455	2603,792029	1903600140	19	036	AA			AA00140	45193088			98011320	420025,141	4498168,22	04200-44970	2
141	1685,524088	311,6554267	1903600141	19	036	AN	ΔΑ		AN00141	45193087			98011320	420025,141	4498168,22	04200-44970	2

ΥΠΟΥΡΓΕΙΟ ΠΕΡΙΒΑΛΛΟΝΤΟΣ, ΕΝΕΡΓΕΙΑΣ ΚΑΙ ΚΛΙΜΑΤΙΚΗΣ ΑΛΛΑΓΗΣ
 ΚΤΗΜΑΤΟΛΟΓΙΟ Α.Ε.
 ΑΠΟΚΕΝΤΡΩΜΕΝΗ ΔΙΟΙΚΗΣΗ ΜΑΚΕΔΟΝΙΑΣ ΘΡΑΚΗΣ
 ΓΕΝΙΚΗ ΔΙΕΥΘΥΝΣΗ ΔΑΣΩΝ ΚΑΙ ΑΓΡΟΤΙΚΩΝ ΥΠΟΘΕΣΕΩΝ
 ΔΙΕΥΘΥΝΣΗ ΔΑΣΩΝ ΘΕΣΣΑΛΟΝΙΚΗΣ
 ΤΜΗΜΑ ΔΑΣΩΝ ΧΑΡΤΟΓΡΑΦΗΣΕΩΝ
 ΠΕΡΙΦΕΡΕΙΑΚΗ ΕΝΟΤΗΤΑ (ΠΡΩΤΗΝ ΝΟΜΟΣ) ΘΕΣΣΑΛΟΝΙΚΗΣ
 ΤΟΠΙΚΗ ΚΟΙΝΟΤΗΤΑ ΕΞΟΧΗΣ
 ΔΗΜΟΥ ΠΥΛΑΙΑΣ - ΧΟΡΤΙΑΤΗ



Α/Α	AREA	PERIMETER	ΔΚΑ	ΝΟΜΟΣ	ΟΤΑ	ΚΑΤΗΓΟΡΔΧ	ΚΑΤΗΓΟΡΑ1	ΚΑΤΗΓΟΡΑ2	LABEL_DX	PHOTO_45	PHOTO_60	PHOTO_PO	POLY_X_CO	POLY_Y_CO	ΡΙΝΑΚΟΚΧΕ	LANDTYPE
142	836281,9704	16216,08241	1903600142	19	036	ΑΑ			ΑΑ00142	45193088	98011320	419059,0972	4497669,964	04160-44970		7
143	543793,9385	6683,820808	1903600143	19	036	ΑΝ	ΔΑ		ΑΝ00143	45193088	98011320	419622,668	4498240,7	04160-44970		2
144	211682,1779	3388,596673	1903600144	19	036	ΑΝ			ΑΝ00144	45193088	98011320	418297,4339	4497546,575	04160-44970		2
145	3721,280505	515,6839305	1903600145	19	036	ΑΝ	ΔΑ		ΑΝ00145	45193088	98011320	418724,3917	4498461,755	04160-44970		2

ΘΕΩΡΗΘΗΚΕ

ΚΥΡΩΘΗΚΕ με το υπ'αριθμ. 36703/14-05-2015 έγγραφο

Ο ΔΙΕΥΘΥΝΤΗΣ ΔΑΣΩΝ
 (ημερομηνία, σφραγίδα, όνομα, υπογραφή)

Ο ΔΑΣΚΟΝ ΚΑΘΗΚΟΝΤΑ ΓΕΝΙΚΟΥ ΓΡΑΜΜΑΤΕΑ ΑΠΟΚΕΝΤΡΩΜΕΝΗΣ ΔΙΟΙΚΗΣΗΣ ΜΑΚΕΔΟΝΙΑΣ ΘΡΑΚΗΣ
 (ημερομηνία, σφραγίδα, όνομα, υπογραφή)



ΑΚΗΣ Μ. ΑΝΑΣΤΑΣΙΔΟΥ
 ΔΑΣΟΛΟΓΟΣ ΜΕ Α' ΘΡΩΜΟ

ΖΩ. ΝΙΚΗΤΑΣ ΦΡΑΓΚΙΣΚΑΚΗΣ
 ΔΑΣΟΛΟΓΟΣ ΜΕ Α' ΘΡΩΜΟ

Αριθμ. 17521/668

(2)

Κήρυξη έκτασης ως αναδασωτέας εμβαδού 229,91 τετρ. μέτρων, στη θέση "Κόκκινο Λιθάρι" Δημοτικής Κοινότητας Αγ. Θεοδώρων Δημοτικής Ενότητας Αγ. Θεοδώρων του Δήμου Λουτρακίου -Περαχώρας - Αγίων Θεοδώρων Περιφερειακής Ενότητας Κορινθίας, λόγω εκχέρσωσης.

Ο ΑΣΚΩΝ ΚΑΘΗΚΟΝΤΑ ΓΕΝΙΚΟΥ ΓΡΑΜΜΑΤΕΑ
ΑΠΟΚΕΝΤΡΩΜΕΝΗΣ ΔΙΟΙΚΗΣΗΣ ΠΕΛΟΠΟΝΝΗΣΟΥ,
ΔΥΤΙΚΗΣ ΕΛΛΑΔΑΣ ΚΑΙ ΙΟΝΙΟΥ

Έχοντας υπόψη:

1. Τις διατάξεις:

α) Του Ν. 2503/1997 «Διοίκηση, οργάνωση, στελέχωση της Περιφέρειας, ρύθμιση θεμάτων για την Τοπική Αυτοδιοίκηση και άλλες διατάξεις».

β) Του Ν. 3200/1955 «Περί διοικητικής αποκέντρωσης» όπως τροποποιήθηκε και συμπληρώθηκε με το Ν.Δ. 532/1970 και μεταγενέστερες διατάξεις.

γ) Του Ν. 3852/2010 (Φ.Ε.Κ. 87/7-6-2010 τ.Α') «Νέα αρχιτεκτονική της Αυτοδιοίκησης και της Αποκεντρωμένης Διοίκησης - Πρόγραμμα Καλλικράτης».

δ) Του Π.Δ. 139/2010 (Φ.Ε.Κ. 232/27-12-2010 τ.Α') «Οργανισμός της Αποκεντρωμένης Διοίκησης Πελοποννήσου - Δυτικής Ελλάδας και Ιονίου».

2. Την υπ' αριθ. 40/29-12-2010 (Φ.Ε.Κ. 247/31-12-2010 τ.Α') Πράξη του Υπουργικού Συμβουλίου περί παύσης εκ του Νόμου των Γενικών Γραμματέων των Περιφερειών και διορισμού Γενικών Γραμματέων στις Αποκεντρωμένες Διοικήσεις του Κράτους.

3. Την υπ' αριθ. 4 της 6.2.2015 (Φ.Ε.Κ. 24/Α/2015) Πράξη του Υπουργικού Συμβουλίου, περί αποδοχής παραιτήσεων των Γενικών Γραμματέων των Αποκεντρωμένων Διοικήσεων της Χώρας και το άρθρο 56 του Ν. 4257/2014 (Φ.Ε.Κ. 93/Α/14-4-2014).

4. Τις Διαταγές του Υπουργείου Γεωργίας: α) 160417/1180/8-7-1980, β) 182447/3049/24-8-1980.

5. Τις διατάξεις:

α) Της παρ. 1 άρθρου 24 και της παρ. 3 άρθρου 117 του Συντάγματος της χώρας μας.

β) Του Ν. 998/1979 «Περί προστασίας των δασών και των δασικών εν γένει εκτάσεων της χώρας» και συγκεκριμένα των άρθρων 38 και 41, σε συνδυασμό με την παρ. 1 άρθρου 3 και την παρ. 1ε άρθρου 4 του ίδιου Νόμου, όπως έχει τροποποιηθεί και ισχύει.

6. Την υπ' αριθ. 8529/556/3-2-2015 Πρόταση του Δασαρχείου Κορίνθου, μετά την από 9-7-2014 Αναφορά - Έκθεση Φωτοερμηνείας - Βεβαίωση Παράβασης του Δασολόγου Δασαρχείου Κορίνθου Ιωάννου Ηλιού, σύμφωνα με την οποία η αναφερόμενη στο θέμα έκταση με εμβαδόν 229,91 τετρ. μέτρα (διακόσια είκοσι εννέα τετρ. μέτρα και ενενήντα ένα εκατοστά τετρ. μέτρου),

όπως αποτυπώνεται με τα στοιχεία 1, 2, 3, 4, 10, 9, 1 στο από 9-7-2014 συννημένο Τοπογραφικό Διάγραμμα με κλίμακα 1:300, καλυπτόταν από δάσος Χαλεπίου πεύκης με υπόροφο αείφυλλα πλατύφυλλα (κυρίως σχίνο) και συγκόμωση περίπου ογδόντα εκατοστά (0.80), το οποίο εκχερσώθηκε παράνομα, χωρίς την άδεια της αρμόδιας Δασικής αρχής, μετά το έτος 1972 και συνεπώς επιβάλλεται η κήρυξη της ως αναδασωτέας, αποφασίζουμε:

Κηρύσσουμε ως αναδασωτέα την έκταση εμβαδού 229,91 τετρ. μέτρων, στη θέση "Κόκκινο Λιθάρι" Δημοτικής Κοινότητας Αγ. Θεοδώρων Δημοτικής Ενότητας Αγ. Θεοδώρων του Δήμου Λουτρακίου - Περαχώρας - Αγίων Θεοδώρων Περιφερειακής Ενότητας Κορινθίας, η οποία αποτελεί "δάσος" σύμφωνα με την παρ. 1 άρθρου 3 του Ν. 998/79, όπως έχει τροποποιηθεί και ισχύει, αποτυπώνεται με τα στοιχεία 1, 2, 3, 4, 10, 9, 1 στο από 9-7-2014 συννημένο Τοπογραφικό Διάγραμμα κλίμακας 1:300, οριοθετείται με τη χρήση συντεταγμένων στο Ε.Γ.Σ.Α. '87, ως εξής:

Σημείο 1: Χ=425868.12 Υ=4200138.30
2: Χ=425879.87 Υ=4200146.30
3: Χ=425886.01 Υ=4200150.49
4: Χ=425892.37 Υ=4200141.76
10: Χ=425882.78 Υ=4200136.18
9: Χ=425874.44 Υ=4200128.93

και συνορεύει:

ΒΟΡΕΙΑ: Με αναδασωτέα έκταση.

ΝΟΤΙΑ: Εν μέρει με δάσος και εν μέρει με μη δασική έκταση.

ΑΝΑΤΟΛΙΚΑ: Με οδό και πέραν αυτής με αναδασωτέα έκταση.

ΔΥΤΙΚΑ: Με αναδασωτέα έκταση

όπου σύνταξε ο Δασολόγος του Δασαρχείου Κορίνθου Ιωάννης Ηλιού και θεώρησε ο Δασάρχης, με σκοπό την επανεγκατάσταση με φυσική ή τεχνητή αναγέννηση της δασικής βλάστησης που καταστράφηκε από την εκχέρσωση.

Κατά της παρούσας απόφασης, σύμφωνα με τις διατάξεις της παρ. 1 άρθρου 47 του Ν. 3900/2010, όπως τροποποίησε το άρθρο 1 του Ν. 702/1977, επιτρέπεται προσφυγή από οποιονδήποτε έχει έννομο συμφέρον, ενώπιον του (αρμοδίου) τριμελούς Διοικητικού Εφετείου, εντός εξήντα ημερών από την επομένη της δημοσίευσής ή κοινοποιήσεως αυτής.

Η απόφαση αυτή να δημοσιευθεί στην Εφημερίδα της Κυβερνήσεως.

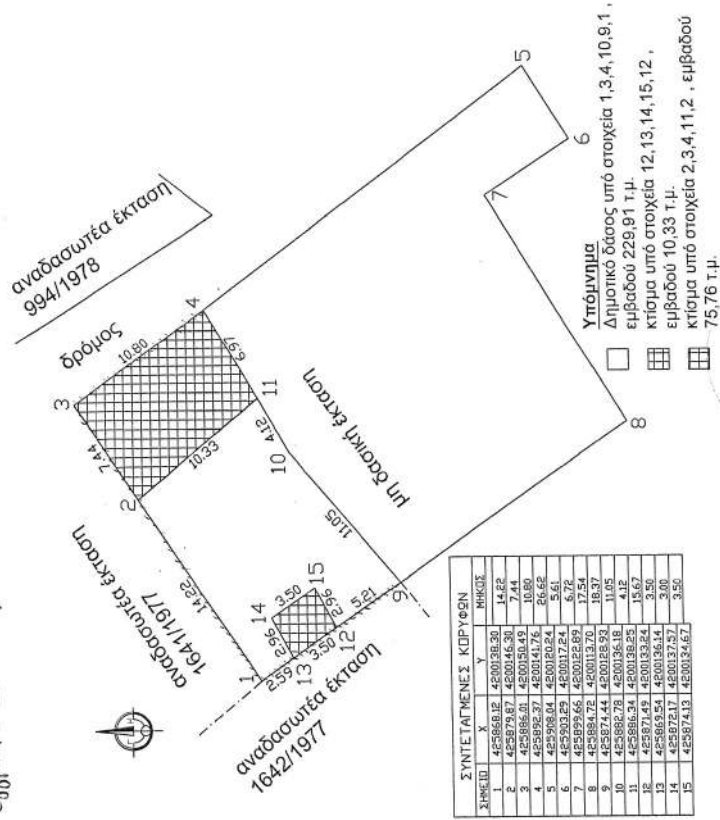
Πάτρα, 29 Απριλίου 2015

Ο Ασκών καθήκοντα Γενικού Γραμματέα
Αποκεντρωμένης Διοίκησης
ΔΙΟΝΥΣΙΟΣ ΠΑΝΑΓΙΩΤΟΠΟΥΛΟΣ

ΤΟΠΟΓΡΑΦΙΚΟ ΔΙΑΓΡΑΜΜΑ

Δημοτικό δάσος, στη θέση «Κοσκίνο Λιθάρ» της Δ.Κ. Αγίων Θεοδώρων του Δήμου Λουτρακίου-Περαχώρας-Αγίων Θεοδώρων υπό στοιχεία 1,2,3,....,9,1 και εμβαδόν 229,91 τ.μ., που έχει εκχερσωθεί και μέρος του οποίου έχει καταληφθεί από μόνιμες κατασκευές εμβαδού 10,33 και 75,76 τ.μ. Κλίμ. 1/300

αναλυσε στο αρ. 8539/556 εφημεριδα των Δεκεμβριων του 1956



Οδοιπορικός Χάρτης ΓΥΣ
No 6359/5, κλίμ. 1/5.000



ΕΘΝΙΚΟ ΤΥΠΟΓΡΑΦΕΙΟ
Για τεχνικούς λόγους στο σχεδιάγραμμα, από το ηλεκτρονικό αρχείο, έγινε σμίκρυνση κατά ποσοστό **60%**

Ανήκει στην αριθμ. 17.521.668/23-4-2015 απόφαση... της Δ/νσης Δασών Ν. Κορινθίας.

Πάτρα 29/4/15
Ο Γ.Τ. ΚΑΡΑΠΕ & Υ. Α.Ε.

Κορίνθος 31/3/15
Ο Δ/ντης Δασών

Κορίνθος 9/7/14
Ο ΣΥΝΤΑΚΤΗΣ

Περγαμ. Καλλιθέας
Προϊστάμενος Δασολόγος με Β. Β.

Ιωάννης Ηλιού
Δασολόγος με Δ. Β.

ΕΘΝΙΚΟ ΤΥΠΟΓΡΑΦΕΙΟ**ΕΦΗΜΕΡΙΣ ΤΗΣ ΚΥΒΕΡΝΗΣΕΩΣ****ΤΙΜΗ ΠΩΛΗΣΗΣ ΦΥΛΛΩΝ ΤΗΣ ΕΦΗΜΕΡΙΔΑΣ ΤΗΣ ΚΥΒΕΡΝΗΣΕΩΣ****Σε έντυπη μορφή:**

- Για τα Φ.Ε.Κ. από 1 έως 16 σελίδες σε 1 € προσαυξανόμενη κατά 0,20 € για κάθε επιπλέον οκτασέλιδο ή μέρος αυτού.
- Για τα φωτοαντίγραφα Φ.Ε.Κ. σε 0,15 € ανά σελίδα.

Σε μορφή DVD/CD:

Τεύχος	Ετήσια έκδοση	Τριμηνιαία έκδοση	Μηνιαία έκδοση	Τεύχος	Ετήσια έκδοση	Τριμηνιαία έκδοση	Μηνιαία έκδοση
Α'	150 €	40 €	15 €	Α.Α.Π.	110 €	30 €	-
Β'	300 €	80 €	30 €	Ε.Β.Ι.	100 €	-	-
Γ'	50 €	-	-	Α.Ε.Δ.	5 €	-	-
Υ.Ο.Δ.Δ.	50 €	-	-	Δ.Δ.Σ.	200 €	-	20 €
Δ'	110 €	30 €	-	Α.Ε.-Ε.Π.Ε.	-	-	100 €

- Η τιμή πώλησης μεμονωμένων Φ.Ε.Κ. σε μορφή cd-rom από εκείνα που διατίθενται σε ψηφιακή μορφή και μέχρι 100 σελίδες, σε 5 € προσαυξανόμενη κατά 1 € ανά 50 σελίδες.

ΕΤΗΣΙΕΣ ΣΥΝΔΡΟΜΕΣ Φ.Ε.Κ.

Τεύχος	Έντυπη μορφή	Τεύχος	Έντυπη μορφή	Τεύχος	Έντυπη μορφή
Α'	225 €	Δ'	160 €	Α.Ε.-Ε.Π.Ε.	2.250 €
Β'	320 €	Α.Α.Π.	160 €	Δ.Δ.Σ.	225 €
Γ'	65 €	Ε.Β.Ι.	65 €	Α.Σ.Ε.Π.	70 €
Υ.Ο.Δ.Δ.	65 €	Α.Ε.Δ.	10 €	Ο.Π.Κ.	-

- Το τεύχος Α.Σ.Ε.Π. (έντυπη μορφή) θα αποστέλλεται σε συνδρομητές ταχυδρομικά, με την επιβάρυνση των 70 €, ποσό το οποίο αφορά τα ταχυδρομικά έξοδα.

- Η καταβολή γίνεται σε όλες τις Δημόσιες Οικονομικές Υπηρεσίες (Δ.Ο.Υ.). Το πρωτότυπο διπλότυπο (έγγραφο αριθμ. πρωτ. 9067/28.2.2005 2η Υπηρεσία Επιτρόπου Ελεγκτικού Συνεδρίου) με φροντίδα των ενδιαφερομένων, πρέπει να αποστέλλεται ή να κατατίθεται στο Εθνικό Τυπογραφείο (Καποδιστριαύ 34, Τ.Κ. 104 32 Αθήνα).
- Σημειώνεται ότι φωτοαντίγραφα διπλοτύπων, ταχυδρομικές Επιταγές για την εξόφληση της συνδρομής, δεν γίνονται δεκτά και θα επιστρέφονται.
- Οι οργανισμοί τοπικής αυτοδιοίκησης, τα νομικά πρόσωπα δημοσίου δικαίου, τα μέλη της Ένωσης Ιδιοκτητών Ημερησίου Τύπου Αθηνών και Επαρχίας, οι τηλεοπτικοί και ραδιοφωνικοί σταθμοί, η Ε.Σ.Η.Ε.Α, τα τριτοβάθμια συνδικαλιστικά όργανα και οι τριτοβάθμιες επαγγελματικές ενώσεις δικαιούνται έκπτωσης πενήντα τοις εκατό (50%) επί της ετήσιας συνδρομής.
- Το ποσό υπέρ Τ.Α.Π.Ε.Τ. (5% επί του ποσού συνδρομής), καταβάλλεται ολόκληρο (Κ.Α.Ε. 3512) και υπολογίζεται πριν την έκπτωση.
- Στην Ταχυδρομική συνδρομή του τεύχους Α.Σ.Ε.Π. δεν γίνεται έκπτωση.

Πληροφορίες για δημοσιεύματα που καταχωρίζονται στα Φ.Ε.Κ. στο τηλ.: 210 5279000.

Φωτοαντίγραφα παλαιών Φ.Ε.Κ.: τηλ.: 210 8220885.

Τα φύλλα όλων των τευχών της Εφημερίδας της Κυβερνήσεως διατίθενται δωρεάν σε ηλεκτρονική μορφή από την ιστοσελίδα του Εθνικού Τυπογραφείου (www.et.gr)

Ηλεκτρονική Διεύθυνση: <http://www.et.gr> - e-mail: webmaster.et@et.gr

ΟΙ ΥΠΗΡΕΣΙΕΣ ΕΞΥΠΗΡΕΤΗΣΗΣ ΠΟΛΙΤΩΝ ΛΕΙΤΟΥΡΓΟΥΝ ΚΑΘΗΜΕΡΙΝΑ ΑΠΟ 08:00 ΜΕΧΡΙ 13:30



* 0 4 0 0 1 6 8 0 5 0 6 1 5 0 0 1 2 *

ΑΠΟ ΤΟ ΕΘΝΙΚΟ ΤΥΠΟΓΡΑΦΕΙΟ

ΚΑΠΟΔΙΣΤΡΙΑΟΥ 34 * ΑΘΗΝΑ 104 32 * ΤΗΛ. 210 52 79 000 * FAX 210 52 21 004