



ΕΦΗΜΕΡΙΔΑ ΤΗΣ ΚΥΒΕΡΝΗΣΕΩΣ ΤΗΣ ΕΛΛΗΝΙΚΗΣ ΔΗΜΟΚΡΑΤΙΑΣ

25 Απριλίου 2019

ΤΕΥΧΟΣ ΤΕΤΑΡΤΟ

Αρ. Φύλλου 197

ΑΠΟΦΑΣΕΙΣ

Αριθμ. 55143

Τροποποίηση του εγκεκριμένου ρυμοτομικού σχεδίου πόλεως Άργους Ορεστικού, στα Ο.Τ. Γ157, Γ213 και Γ214.

Ο ΠΕΡΙΦΕΡΕΙΑΡΧΗΣ ΔΥΤΙΚΗΣ ΜΑΚΕΔΟΝΙΑΣ

Έχοντας υπόψη:

1. Τις διατάξεις των άρθρων 152,153,154,159 και 160 του π.δ. 14/27-7-1999 (Δ' 580) «Κώδικας Βασικής Πολεοδομικής Νομοθεσίας».

2. Τις διατάξεις του ν. 1337/1983 (Α' 33) περί «επέκτασης των Πολεοδομικών σχεδίων, Οικιστική ανάπτυξη και σχετικές ρυθμίσεις», όπως αυτές τροποποιήθηκαν και ισχύουν σήμερα.

3. Τις διατάξεις του άρθρου 29 του ν. 2831/2000 (Α' 140), όπως αντικαταστάθηκαν από το άρθρο 10 του ν. 3044/2002 (Α' 197) και τροποποιήθηκαν με το άρθρο 32 του ν. 3164/2003 (Α' 176) και το άρθρο 3 του ν. 4315/2014 (Α' 269).

4. Τις διατάξεις του άρθρου 31 του ν. 4067/2012 (Α' 79) «Νέος Οικοδομικός Κανονισμός», όπως αυτές τροποποιήθηκαν και ισχύουν σήμερα.

5. Τις διατάξεις των άρθρων 30 και 31 του ν. 4030/2011 (Α' 249) «Νέος τρόπος έκδοσης αδειών δόμησης, ελέγχου κατασκευών και λοιπές διατάξεις», όπως αυτές τροποποιήθηκαν και ισχύουν σήμερα.

6. Τις διατάξεις του ν. 3852/2010 (Α' 87) «Νέα Αρχιτεκτονική της Αυτοδιοίκησης και της Αποκεντρωμένης Διοίκησης – Πρόγραμμα Καλλικράτης» και ειδικότερα το άρθρο 186 παρ. ΙΙ υποπ. ΣΤ αρ. 39.

7. Το π.δ. 146/2010 (Α' 239) «Οργανισμός της Περιφέρειας Δυτικής Μακεδονίας».

8. Την εγκύκλιο 43511/161/55/13-6-1988 (Εγκ. 55/1988) «Οδηγίες και Προδιαγραφές για τροποποιήσεις, επεκτάσεις ρυμοτομικών σχεδίων».

9. Την εγκύκλιο 29829/14-6-2012 (Εγκ. 10/2012) «Αρμοδιότητες γνωμοδότησης ΣΥ.ΠΟ.Θ.Α Περιφερειακών Ενοτήτων/Περιφερειών για θέματα πολεοδομικού σχεδιασμού».

10. Το π.δ. 11-12-1989 (Δ' 751) «Έγκριση πολεοδομικής μελέτης του Δήμου Άργους Ορεστικού (Ν. Καστοριάς)».

11. Την αριθμ. ΚΟ/1650/14-11-1991 (Δ' 933) απόφαση Νομάρχη Καστοριάς «Τροποποίηση του ρυμοτομικού σχεδίου Άργους Ορεστικού».

12. Την από 8-3-2018 αίτηση του Εκκλησιαστικού Συμβουλίου του Ιερού Ναού Αγίου Νεκταρίου Άργους Ορεστικού, για τροποποίηση του εγκεκριμένου ρυμοτομικού σχεδίου πόλεως Άργους Ορεστικού, στα Ο.Τ. Γ213 και Γ214.

13. Την αριθμ. 105/2018 απόφαση Δημοτικού Συμβουλίου Άργους Ορεστικού, με την οποία αυτό γνωμοδοτεί θετικά για την εν λόγω τροποποίηση.

14. Το αριθμ. 1887/25-10-2018 έγγραφο της Δ/νσης Υπηρεσίας Δόμησης - Τμήμα Πολεοδομικών Εφαρμογών του Δήμου Καστοριάς, με το οποίο μας διαβιβάστηκε φάκελος προτεινόμενης τροποποίησης του εγκεκριμένου ρυμοτομικού σχεδίου πόλεως Άργους Ορεστικού στα Ο.Τ. Γ157, Γ213 και Γ214.

15. Την αριθμ. 194294/2963/29-11-2018 εισήγηση του τμήματος Χωρικού Σχεδιασμού, της Δ/νσης Περιβάλλοντος και Χωρικού Σχεδιασμού της Περιφέρειας Δυτικής Μακεδονίας, προς το ΣΥ.ΠΟ.Θ.Α. Περιφερειακής Ενότητας Καστοριάς.

16. Την αριθμ. 35729/1608/6-11-2015 (Υ.Ο.Δ.Δ' 853) απόφαση Γενικού Γραμματέα Αποκεντρωμένης Διοίκησης Ηπείρου - Δυτικής Μακεδονίας «Συγκρότηση Συμβουλίου Πολεοδομικών Θεμάτων και Αμφισβητήσεων (ΣΥ.ΠΟ.Θ.Α) Περιφερειακής Ενότητας Καστοριάς», όπως αυτή τροποποιήθηκε με την αριθμ. 10150/24-1-2019 (Υ.Ο.Δ.Δ' 62) απόφαση του Συντονιστή Αποκεντρωμένης Διοίκησης Ηπείρου - Δυτικής Μακεδονίας.

17. Την αριθμ. 40/2018/15-3-2019 θετική γνωμοδότηση (σύμφωνα με την αιτιολογία της εισήγησης της Δ/νσης Περιβάλλοντος και Χωρικού Σχεδιασμού - Τμήμα Χωρικού Σχεδιασμού της Περιφέρειας Δυτικής Μακεδονίας) του ΣΥ.ΠΟ.Θ.Α Π.Ε Καστοριάς που διατυπώθηκε στην 1 η Συνεδρίαση Θέμα 1ο στις 14-3-2019.

18. Τις διατάξεις του άρθρου 90 του «Κώδικα Νομοθεσίας για την Κυβέρνηση και τα κυβερνητικά όργανα» που κυρώθηκε με το άρθρο 1ο του π.δ. 63/2005 (Α' 98) και το γεγονός ότι από την εφαρμογή των κανονιστικών αυτών διατάξεων δεν προκαλείται δαπάνη σε βάρος του κρατικού ή δημοτικού προϋπολογισμού.

Και επειδή:

1. Το Δημοτικό Συμβούλιο Άργους Ορεστικού, με την υπ' αριθμ. 105/2018 απόφαση, αποφάσισε ομόφωνα, να εγκρίνει την τροποποίηση του ρυμοτομικού σχεδίου στα οικοδομικά τετράγωνα Γ157, Γ213 και Γ214 της πόλεως του Άργους Ορεστικού, και συγκεκριμένα:

Α. Τη συνένωση των Ο.Τ. Γ213 και Γ214 σε ένα ενιαίο οικοδομικό τετράγωνο, το Γ213, με ταυτόχρονη κατάργηση του ενδιάμεσου πεζοδρόμου και ενσωμάτωση του στο ενιαίο οικοδομικό τετράγωνο. Οι παλαιές χρήσεις «Πρασίνου» και «Νηπιαγωγείου - Παιδικού Σταθμού» θα καταργηθούν, ενώ στο ενοποιημένο οικοδομικό τετράγωνο θα καθοριστούν νέες χρήσεις, «Εκκλησία - Αίθουσα Πολλαπλών χρήσεων» στη Δυτική πλευρά και «Πράσινο» στην Ανατολική πλευρά.

Β. Την αλλαγή χρήσης του Ο.Τ. Γ157, από «Εκκλησία» σε «Πράσινο», χωρίς καμιά περαιτέρω αλλαγή στο περιγράμμα του οικοδομικού τετραγώνου.

Κατά της απόφασης αυτής δεν κατατέθηκαν ενστάσεις, σύμφωνα με την αριθμ. 6663/24-08-2018 βεβαίωση Δημάρχου Άργους Ορεστικού.

2. Το Τμήμα Χωρικού Σχεδιασμού της Δ/σης Περιβάλλοντος και Χωρικού Σχεδιασμού, με την αριθμ. 194294/2963/29-11-2018 εισήγησή του προς προς το ΣΥ.ΠΟ.Θ.Α. Περιφερειακής Ενότητας Καστοριάς, θεωρεί ότι πρέπει να γίνει δεκτή η αιτούμενη τροποποίηση γιατί ύστερα από μελέτη του φακέλου και μετά από επιτόπια αυτοψία, διαπιστώθηκε ότι συντρέχουν, κατά την ισχύουσα νομοθεσία οι προϋποθέσεις:

α) Η τήρηση από το Δήμο Άργους Ορεστικού της κατά το νόμο διαδικασίας σύμφωνα με το άρθρο 154 του π.δ. 14-7-1999 (ΦΕΚ 580/Δ'/27-7-1999) «Κώδικας Βασικής Πολεοδομικής Νομοθεσίας», όπως ισχύει σήμερα.

β) Η ύπαρξη σοβαρής πολεοδομικής ανάγκης καθώς:

- Με την προτεινόμενη τροποποίηση, λύνονται πρόσφατα και χρονίζοντα προβλήματα που δημιουργήθηκαν στην εφαρμογή του ρυμοτομικού σχεδίου, από την κατασκευή του Ιερού Ναού Αγίου Νεκταρίου Άργους Ορεστικού, καθώς δεν είχε ολοκληρωθεί η διαδικασία τροποποίησης πριν την κατασκευή του Ιερού Ναού.

- Η απώλεια χώρων πρασίνου από την αλλαγή χρήσης του Ο.Τ. Γ214, αντισταθμίζεται από την αλλαγή χρήσης του Ο.Τ. Γ157 από «Εκκλησία» σε «Πράσινο».

- Με την προτεινόμενη τροποποίηση όπως προκύπτει από την επισυναπτόμενη στην πρόταση τεχνική έκθεση, δεν απομειώνονται οι κοινόχρηστοι χώροι, αντιθέτως δημιουργείται θετικό ισοζύγιο της τάξεως των 80,88 τ.μ.

- Δεν γίνονται μετατοπίσεις ρυμοτομικών γραμμών, ενώ οι συνενώσεις έγιναν με τέτοιο τρόπο, ώστε να μην θίγονται κτίσματα ή μόνιμες κατασκευές.

- Δεν επηρεάζονται οι υφιστάμενοι γενικοί ή ειδικοί όροι δόμησης και δεν επηρεάζονται οι αρτιότητες των προσκείμενων ιδιοκτησιών.

- Υπάρχει ανάγκη πολεοδομικής τακτοποίησης του υφιστάμενου κτιρίου του Ιερού Ναού Αγίου Νεκταρίου, το οποίο ανεγέρθηκε με την αριθμ. 2867/2000 οικοδομική άδεια της Ναοδομίας.

- Υπάρχει βούληση του Εκκλησιαστικού Συμβουλίου του Ιερού Ναού Αγίου Νεκταρίου της Ιεράς Μητρόπολης Καστοριάς, για την ανέγερση αίθουσας πολλαπλών χρήσεων για την εξυπηρέτηση των ενοριακών δραστηριοτήτων.

γ) Δεν προκαλείται δαπάνη σε βάρος του κρατικού ή δημοτικού προϋπολογισμού.

3. Το ΣΥ.ΠΟ.Θ.Α. της Περιφερειακής Ενότητας Καστοριάς, με την αριθμ. 40/2018/15-3-2019 γνωμοδότηση, που διατυπώθηκε στην 1η Συνεδρίαση Θέμα 1ο στις 14-3-2019, γνωμοδότησε ομόφωνα θετικά υπέρ της έγκρισης τροποποίησης, σύμφωνα με την αιτιολογία της εισήγησης της Δ/σης Περιβάλλοντος και Χωρικού Σχεδιασμού - Τμήμα Χωρικού Σχεδιασμού της Περιφέρειας Δυτικής Μακεδονίας, αποφασίζουμε:

1. Την τροποποίηση του εγκεκριμένου ρυμοτομικού σχεδίου πόλεως Άργους Ορεστικού, στα Ο.Τ. Γ157, Γ213 και Γ214, όπως φαίνεται στα συνημμένα τοπογραφικά διαγράμματα, για τους παραπάνω αναφερόμενους λόγους.

Ειδικότερα αποφασίζουμε:

Α) Τη συνένωση των Ο.Τ. Γ213 και Γ214 σε ένα ενιαίο οικοδομικό τετράγωνο, το Γ213, με ταυτόχρονη κατάργηση του ενδιάμεσου πεζοδρόμου και ενσωμάτωση του στο ενιαίο οικοδομικό τετράγωνο. Οι παλαιές χρήσεις «Πρασίνου» και «Νηπιαγωγείου - Παιδικού Σταθμού» καταργούνται, ενώ στο ενοποιημένο οικοδομικό τετράγωνο καθορίζονται νέες χρήσεις, «Εκκλησία - Αίθουσα Πολλαπλών χρήσεων» στη Δυτική πλευρά και «Πράσινο» στην Ανατολική πλευρά.

Β) Την αλλαγή χρήσης του Ο.Τ. Γ157, από «Εκκλησία» σε «Πράσινο», χωρίς καμιά περαιτέρω αλλαγή στο περιγράμμα του οικοδομικού τετραγώνου.

2. Η ισχύς της παρούσας απόφασης αρχίζει από την δημοσίευσή της στην Εφημερίδα της Κυβερνήσεως.

Επιτρέπεται η υποβολή προσφυγής στον Γενικό Γραμματέα Αποκεντρωμένης Διοίκησης Ηπείρου-Δυτικής Μακεδονίας, μόνο για παράβαση του νόμου, σύμφωνα με τις διατάξεις των άρθρων 227 και 238 του ν. 3852/2010 (Α' 87) και σε προθεσμία δέκα πέντε (15) ημερών από τη δημοσίευση της απόφασης στην Εφημερίδα της Κυβερνήσεως.

Η απόφαση αυτή και τα τοπογραφικά διαγράμματα που τη συνοδεύουν να δημοσιευθούν στην Εφημερίδα της Κυβερνήσεως.

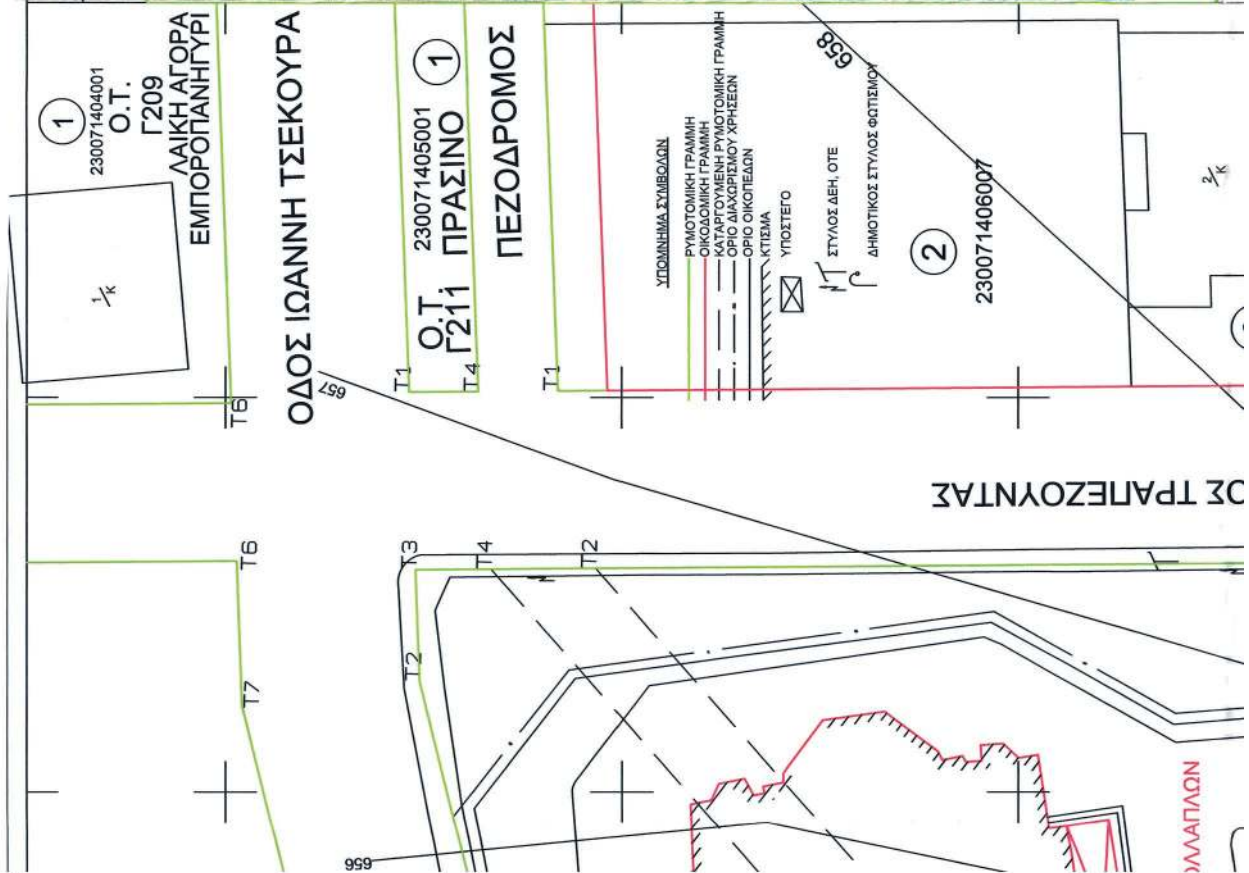
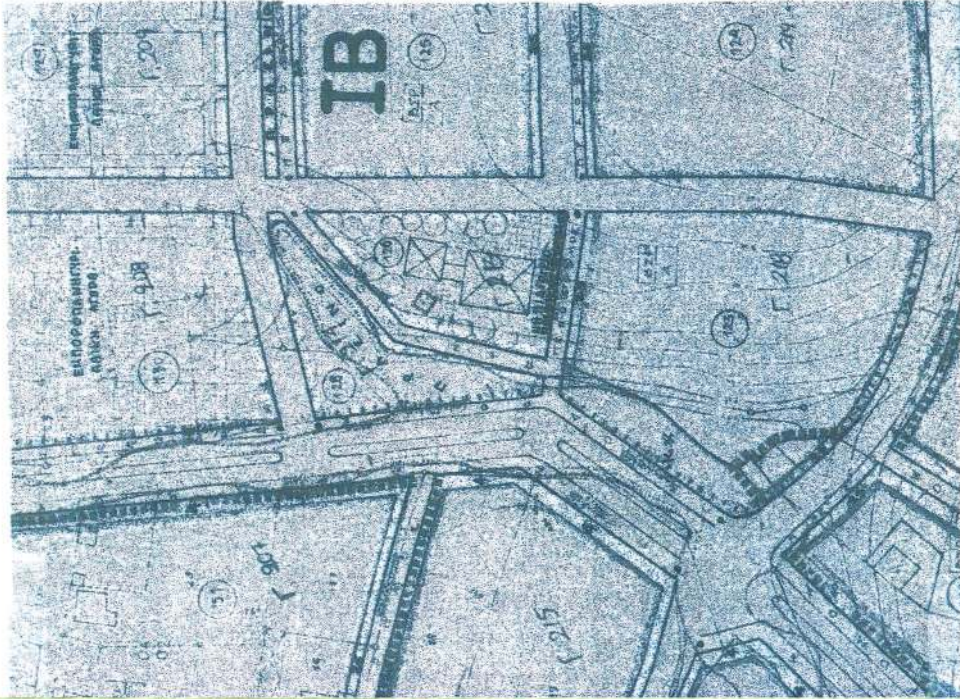
Κοζάνη, 5 Απριλίου 2019

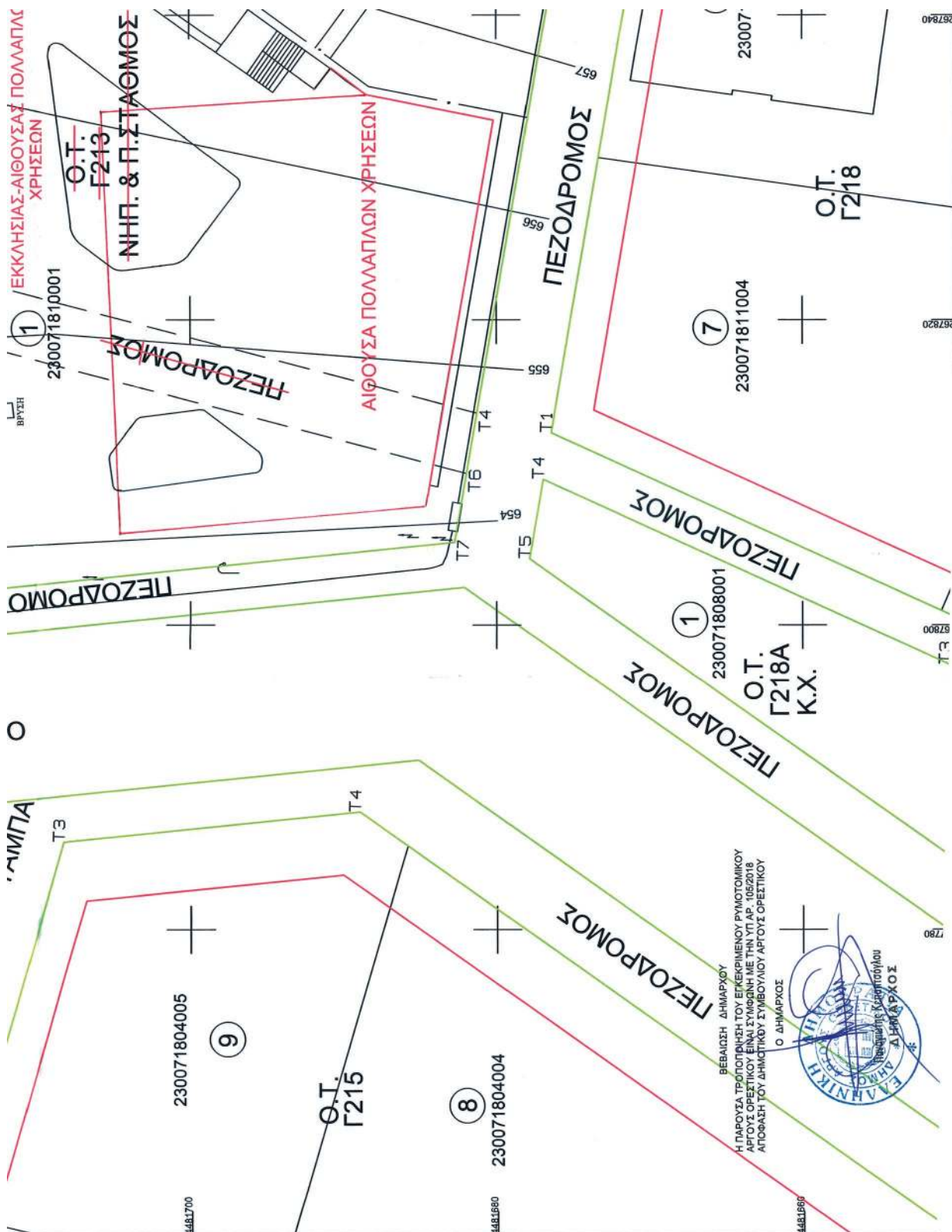
Ο Περιφερειάρχης

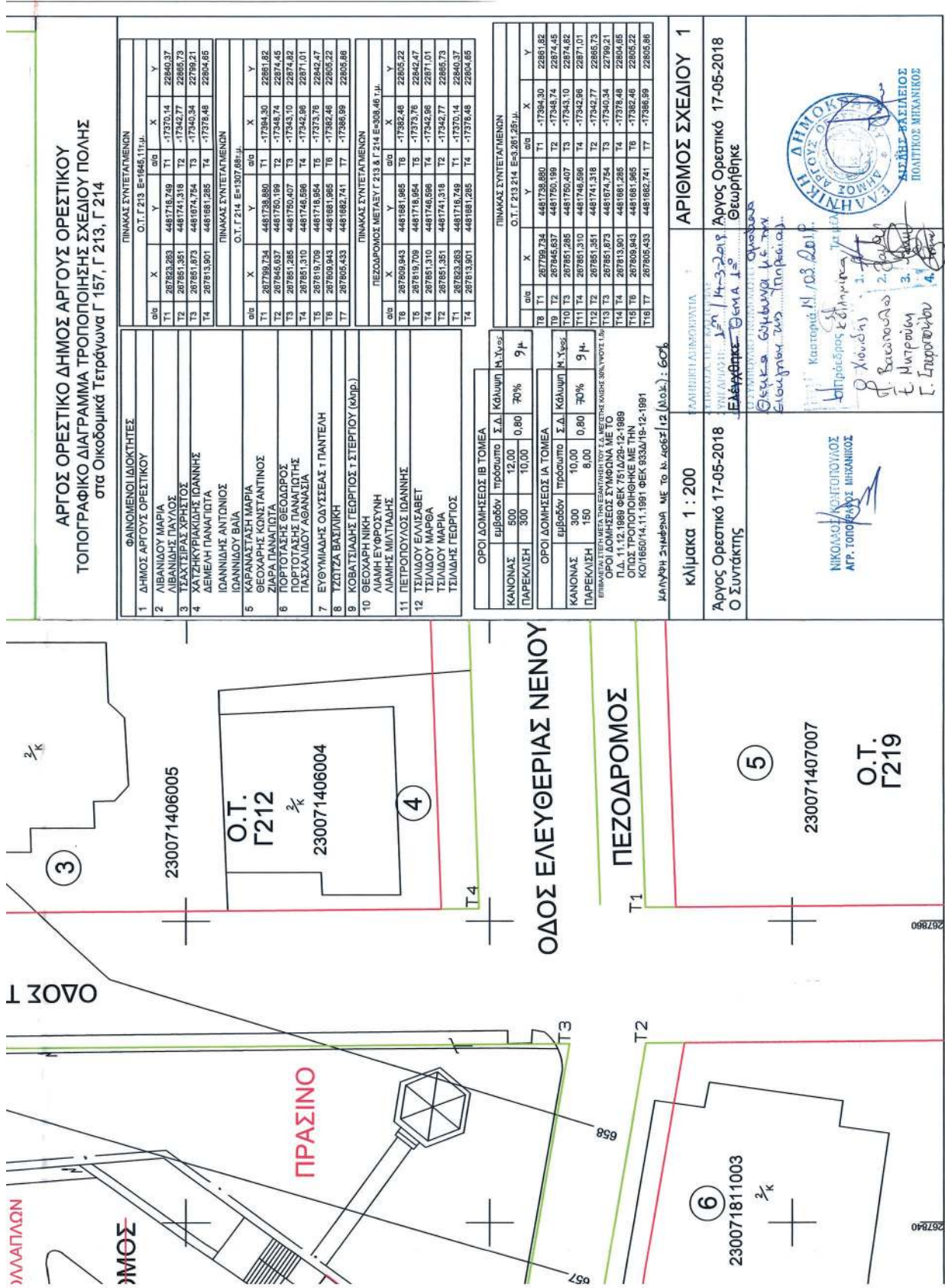
ΘΕΟΔΩΡΟΣ ΚΑΡΥΠΙΔΗΣ

ΑΠΟΣΠΑΣΜΑ ΡΥΜΟΤΟΜΙΚΟΥ ΣΧΕΔΙΟΥ ΕΠΕΚΤΑΣΗΣ ΑΡΓΟΥΣ ΟΡΕΣΤΙΚΟΥ 1989

ΚΛΙΜΑΚΑ 1 : 1000







ΑΡΓΟΣ ΟΡΕΣΤΙΚΟ ΔΗΜΟΣ ΑΡΓΟΥΣ ΟΡΕΣΤΙΚΟΥ
ΤΟΠΟΓΡΑΦΙΚΟ ΔΙΑΓΡΑΜΜΑ ΤΡΟΠΟΠΟΙΗΣΗΣ ΣΧΕΔΙΟΥ ΠΟΛΗΣ
 στα Οικοδομικά Τετράγωνα Γ 157, Γ 213, Γ 214

ΦΑΙΝΟΜΕΝΟΙ ΙΔΙΟΚΤΗΤΕΣ		ΠΙΝΑΚΑΣ ΣΥΝΤΕΛΕΜΕΝΩΝ	
Ο.Τ. Γ 213 Ε=1945,11μ.μ.	Ο.Τ. Γ 214 Ε=1907,88μ.μ.	ο/α	Y
1 ΔΗΜΟΣ ΑΡΓΟΥΣ ΟΡΕΣΤΙΚΟΥ	1 ΔΗΜΟΣ ΑΡΓΟΥΣ ΟΡΕΣΤΙΚΟΥ	ο/α	Y
2 ΛΙΒΑΝΙΔΟΥ ΜΑΡΙΑ	2 ΛΙΒΑΝΙΔΟΥ ΜΑΡΙΑ	T1	22840,37
3 ΤΣΑΧΤΣΙΡΑΣ ΧΡΗΣΤΟΣ	3 ΤΣΑΧΤΣΙΡΑΣ ΧΡΗΣΤΟΣ	T2	22865,73
4 ΧΑΤΖΗΚΥΡΙΑΚΙΔΗΣ ΙΩΑΝΝΗΣ	4 ΔΕΜΕΛΗ ΠΑΝΑΓΙΩΤΑ	T3	22799,21
5 ΙΩΑΝΝΙΔΗΣ ΑΝΤΩΝΙΟΣ	5 ΙΩΑΝΝΙΔΗΣ ΑΝΤΩΝΙΟΣ	T4	22804,65
6 ΚΑΡΑΝΑΣΤΑΤΗ ΜΑΡΙΑ	6 ΚΑΡΑΝΑΣΤΑΤΗ ΜΑΡΙΑ	T1	22851,82
7 ΘΕΟΧΑΡΗΣ ΚΩΝΣΤΑΝΤΙΝΟΣ	7 ΘΕΟΧΑΡΗΣ ΚΩΝΣΤΑΝΤΙΝΟΣ	T2	22874,45
8 ΔΕΛΤΑ ΠΑΝΑΓΙΩΤΗΣ	8 ΔΕΛΤΑ ΠΑΝΑΓΙΩΤΗΣ	T3	22874,45
9 ΠΟΡΤΟΛΑΝΗΣ ΠΑΝΑΓΙΩΤΗΣ	9 ΠΟΡΤΟΛΑΝΗΣ ΠΑΝΑΓΙΩΤΗΣ	T4	22871,01
10 ΠΑΣΧΑΛΑΟΥ ΑΘΑΝΑΣΙΑ	10 ΠΑΣΧΑΛΑΟΥ ΑΘΑΝΑΣΙΑ	T5	22842,47
11 ΕΥΘΥΜΙΑΔΗΣ ΟΔΥΣΣΕΑΣ ΠΑΝΤΕΛΗΣ	11 ΕΥΘΥΜΙΑΔΗΣ ΟΔΥΣΣΕΑΣ ΠΑΝΤΕΛΗΣ	T6	22805,22
12 ΤΣΟΤΣΑ ΒΑΣΙΛΙΚΗ	12 ΤΣΟΤΣΑ ΒΑΣΙΛΙΚΗ	T7	22865,86
13 ΚΟΒΑΤΣΙΑΔΗΣ ΓΕΩΡΓΙΟΣ Γ ΣΤΕΡΓΙΟΥ (ΚΑΠ)	13 ΚΟΒΑΤΣΙΑΔΗΣ ΓΕΩΡΓΙΟΣ Γ ΣΤΕΡΓΙΟΥ (ΚΑΠ)	T8	22805,22
14 ΘΕΟΧΑΡΗ ΝΙΚΗ	14 ΘΕΟΧΑΡΗ ΝΙΚΗ	T9	22805,22
15 ΛΙΑΜΗΣ ΜΙΛΤΙΑΔΗΣ	15 ΛΙΑΜΗΣ ΜΙΛΤΙΑΔΗΣ	T10	22805,22
16 ΠΕΤΡΟΠΟΥΛΟΣ ΙΩΑΝΝΗΣ	16 ΠΕΤΡΟΠΟΥΛΟΣ ΙΩΑΝΝΗΣ	T11	22805,22
17 ΤΣΙΛΙΔΟΥ ΕΛΙΣΑΒΕΤ	17 ΤΣΙΛΙΔΟΥ ΕΛΙΣΑΒΕΤ	T12	22805,22
18 ΤΣΙΛΙΔΟΥ ΜΑΡΙΑ	18 ΤΣΙΛΙΔΟΥ ΜΑΡΙΑ	T13	22805,22
19 ΤΣΙΛΙΔΗΣ ΓΕΩΡΓΙΟΣ	19 ΤΣΙΛΙΔΗΣ ΓΕΩΡΓΙΟΣ	T14	22805,22

ΠΙΝΑΚΑΣ ΣΥΝΤΕΛΕΜΕΝΩΝ		ΠΙΝΑΚΑΣ ΣΥΝΤΕΛΕΜΕΝΩΝ	
ΠΕΖΟΔΡΟΜΟΣ ΜΕΤΑΛΥ Γ 213 & Γ 214 Ε=308,46 μ.μ.	ΠΕΖΟΔΡΟΜΟΣ ΜΕΤΑΛΥ Γ 213 & Γ 214 Ε=308,46 μ.μ.	ο/α	Y
ο/α	Y	ο/α	Y
T6	22805,22	T6	22805,22
T7	22805,22	T7	22805,22
T8	22805,22	T8	22805,22
T9	22805,22	T9	22805,22
T10	22805,22	T10	22805,22
T11	22805,22	T11	22805,22
T12	22805,22	T12	22805,22
T13	22805,22	T13	22805,22
T14	22805,22	T14	22805,22

ΟΡΟΙ ΔΟΜΗΣΕΩΣ ΙΒ ΤΟΜΕΑ

επιβάρυνση	πρόσφυτο	Σ.Δ.	Κόλυψη	Μ.Υ.α.α.α.
ΚΑΝΟΝΑΣ	500	12,00	0,80	9μ
ΠΑΡΕΚΛΙΣΗ	300	10,00	70%	9μ

ΟΡΟΙ ΔΟΜΗΣΕΩΣ ΙΑ ΤΟΜΕΑ

επιβάρυνση	πρόσφυτο	Σ.Δ.	Κόλυψη	Μ.Υ.α.α.α.
ΚΑΝΟΝΑΣ	300	10,00	0,80	9μ
ΠΑΡΕΚΛΙΣΗ	150	8,00	70%	9μ

ΠΡΟΣΟΧΗ: Η ΠΡΟΣΦΥΤΟΤΗΤΑ ΤΩΝ ΤΟΜΩΝ ΕΙΝΑΙ 10% ΚΑΙ ΟΙ ΤΟΜΟΙ ΕΙΝΑΙ ΕΠΙΧΕΙΡΗΣΙΑΚΟΙ.

Π.Δ. 11.12.1989 ΦΕΚ 751Δ/29-12-1989
 ΟΠΩΣ ΤΡΟΠΟΠΟΙΗΘΗΚΕ ΜΕ ΤΗΝ
 ΚΟΠ/6501/4.11.1991 ΦΕΚ 933Δ/19-12-1991

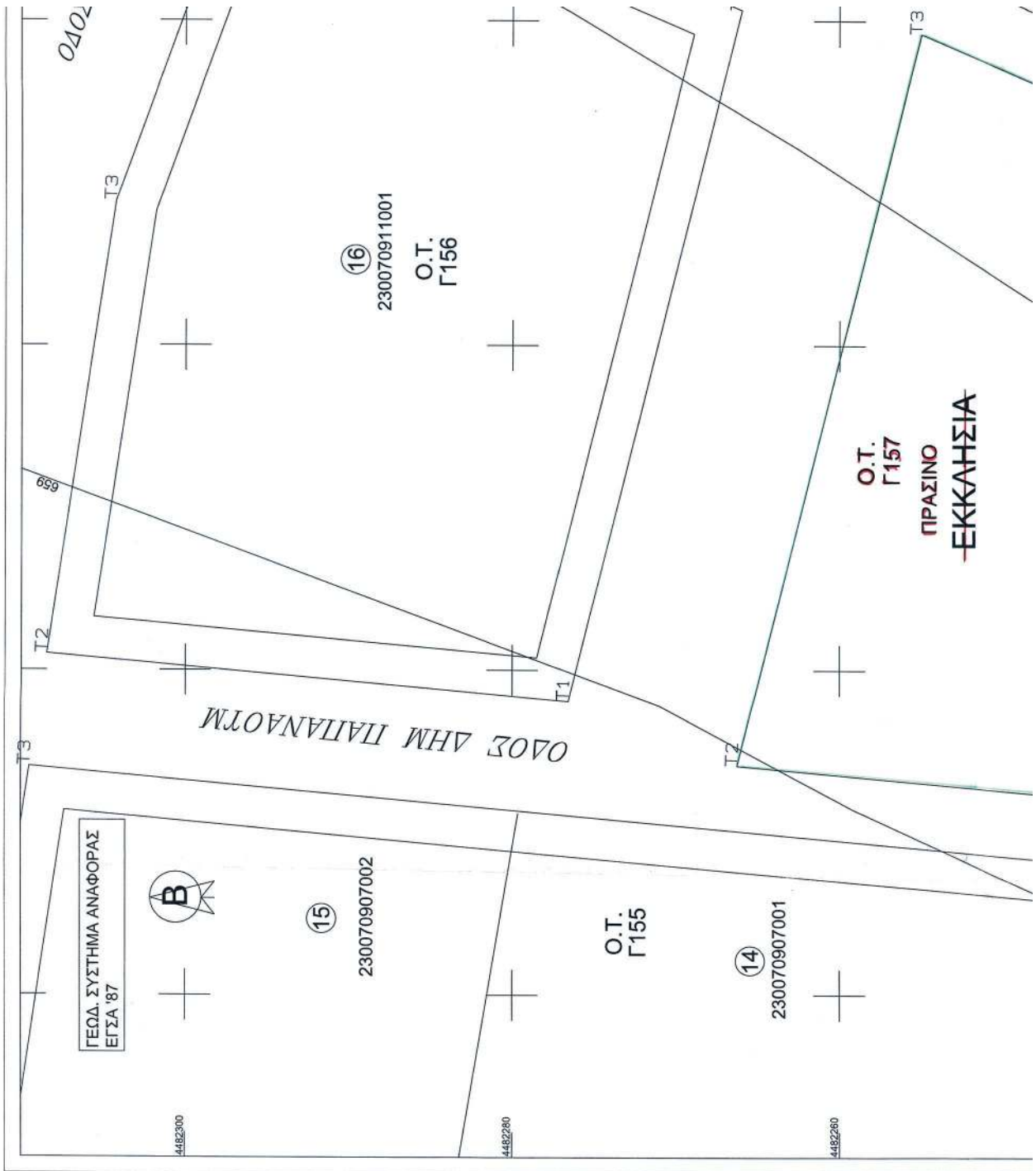
ΚΑΛΩΝΗ ΣΥΜΦΩΝΑ ΜΕ ΤΟ Ν. 4506/Σ (2 (Α.α.ε.)) : 60%

κλίμακα 1 : 200

ΑΡΙΘΜΟΣ ΣΧΕΔΙΟΥ 1

Αργος Ορεστικό 17-05-2018
 Ο ΣΥΝΤΑΚΤΗΣ

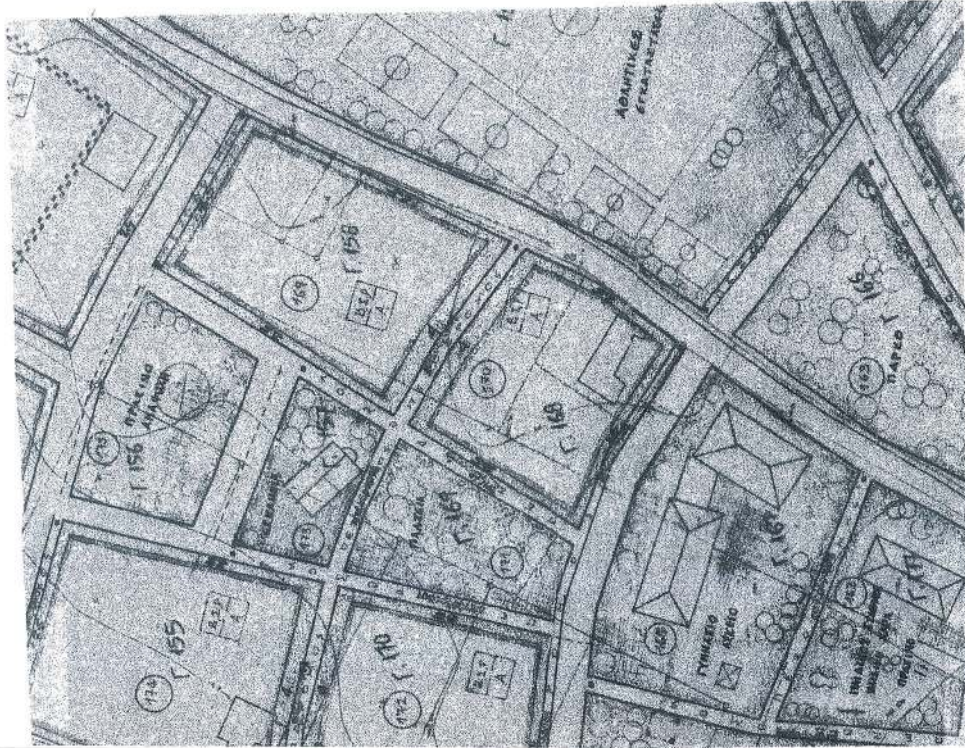
ΕΛΕΥΘΕΡΙΟΣ ΝΕΝΟΥ
 Γεωγράφος
 Ελευθέρου 200, Τηλεφώνοι 2789201, 2789202, 2789203, 2789204, 2789205, 2789206, 2789207, 2789208, 2789209, 2789210, 2789211, 2789212, 2789213, 2789214, 2789215, 2789216, 2789217, 2789218, 2789219, 2789220, 2789221, 2789222, 2789223, 2789224, 2789225, 2789226, 2789227, 2789228, 2789229, 2789230, 2789231, 2789232, 2789233, 2789234, 2789235, 2789236, 2789237, 2789238, 2789239, 2789240, 2789241, 2789242, 2789243, 2789244, 2789245, 2789246, 2789247, 2789248, 2789249, 2789250, 2789251, 2789252, 2789253, 2789254, 2789255, 2789256, 2789257, 2789258, 2789259, 2789260, 2789261, 2789262, 2789263, 2789264, 2789265, 2789266, 2789267, 2789268, 2789269, 2789270, 2789271, 2789272, 2789273, 2789274, 2789275, 2789276, 2789277, 2789278, 2789279, 2789280, 2789281, 2789282, 2789283, 2789284, 2789285, 2789286, 2789287, 2789288, 2789289, 2789290, 2789291, 2789292, 2789293, 2789294, 2789295, 2789296, 2789297, 2789298, 2789299, 2789300, 2789301, 2789302, 2789303, 2789304, 2789305, 2789306, 2789307, 2789308, 2789309, 2789310, 2789311, 2789312, 2789313, 2789314, 2789315, 2789316, 2789317, 2789318, 2789319, 2789320, 2789321, 2789322, 2789323, 2789324, 2789325, 2789326, 2789327, 2789328, 2789329, 2789330, 2789331, 2789332, 2789333, 2789334, 2789335, 2789336, 2789337, 2789338, 2789339, 2789340, 2789341, 2789342, 2789343, 2789344, 2789345, 2789346, 2789347, 2789348, 2789349, 2789350, 2789351, 2789352, 2789353, 2789354, 2789355, 2789356, 2789357, 2789358, 2789359, 2789360, 2789361, 2789362, 2789363, 2789364, 2789365, 2789366, 2789367, 2789368, 2789369, 2789370, 2789371, 2789372, 2789373, 2789374, 2789375, 2789376, 2789377, 2789378, 2789379, 2789380, 2789381, 2789382, 2789383, 2789384, 2789385, 2789386, 2789387, 2789388, 2789389, 2789390, 2789391, 2789392, 2789393, 2789394, 2789395, 2789396, 2789397, 2789398, 2789399, 2789400, 2789401, 2789402, 2789403, 2789404, 2789405, 2789406, 2789407, 2789408, 2789409, 2789410, 2789411, 2789412, 2789413, 2789414, 2789415, 2789416, 2789417, 2789418, 2789419, 2789420, 2789421, 2789422, 2789423, 2789424, 2789425, 2789426, 2789427, 2789428, 2789429, 2789430, 2789431, 2789432, 2789433, 2789434, 2789435, 2789436, 2789437, 2789438, 2789439, 2789440, 2789441, 2789442, 2789443, 2789444, 2789445, 2789446, 2789447, 2789448, 2789449, 2789450, 2789451, 2789452, 2789453, 2789454, 2789455, 2789456, 2789457, 2789458, 2789459, 2789460, 2789461, 2789462, 2789463, 2789464, 2789465, 2789466, 2789467, 2789468, 2789469, 2789470, 2789471, 2789472, 2789473, 2789474, 2789475, 2789476, 2789477, 2789478, 2789479, 2789480, 2789481, 2789482, 2789483, 2789484, 2789485, 2789486, 2789487, 2789488, 2789489, 2789490, 2789491, 2789492, 2789493, 2789494, 2789495, 2789496, 2789497, 2789498, 2789499, 2789500, 2789501, 2789502, 2789503, 2789504, 2789505, 2789506, 2789507, 2789508, 2789509, 2789510, 2789511, 2789512, 2789513, 2789514, 2789515, 2789516, 2789517, 2789518, 2789519, 2789520, 2789521, 2789522, 2789523, 2789524, 2789525, 2789526, 2789527, 2789528, 2789529, 2789530, 2789531, 2789532, 2789533, 2789534, 2789535, 2789536, 2789537, 2789538, 2789539, 2789540, 2789541, 2789542, 2789543, 2789544, 2789545, 2789546, 2789547, 2789548, 2789549, 2789550, 2789551, 2789552, 2789553, 2789554, 2789555, 2789556, 2789557, 2789558, 2789559, 2789560, 2789561, 2789562, 2789563, 2789564, 2789565, 2789566, 2789567, 2789568, 2789569, 2789570, 2789571, 2789572, 2789573, 2789574, 2789575, 2789576, 2789577, 2789578, 2789579, 2789580, 2789581, 2789582, 2789583, 2789584, 2789585, 2789586, 2789587, 2789588, 2789589, 2789590, 2789591, 2789592, 2789593, 2789594, 2789595, 2789596, 2789597, 2789598, 2789599, 2789600, 2789601, 2789602, 2789603, 2789604, 2789605, 2789606, 2789607, 2789608, 2789609, 2789610, 2789611, 2789612, 2789613, 2789614, 2789615, 2789616, 2789617, 2789618, 2789619, 2789620, 2789621, 2789622, 2789623, 2789624, 2789625, 2789626, 2789627, 2789628, 2789629, 2789630, 2789631, 2789632, 2789633, 2789634, 2789635, 2789636, 2789637, 2789638, 2789639, 2789640, 2789641, 2789642, 2789643, 2789644, 2789645, 2789646, 2789647, 2789648, 2789649, 2789650, 2789651, 2789652, 2789653, 2789654, 2789655, 2789656, 2789657, 2789658, 2789659, 2789660, 2789661, 2789662, 2789663, 2789664, 2789665, 2789666, 2789667, 2789668, 2789669, 2789670, 2789671, 2789672, 2789673, 2789674, 2789675, 2789676, 2789677, 2789678, 2789679, 2789680, 2789681, 2789682, 2789683, 2789684, 2789685, 2789686, 2789687, 2789688, 2789689, 2789690, 2789691, 2789692, 2789693, 2789694, 2789695, 2789696, 2789697, 2789698, 2789699, 2789700, 2789701, 2789702, 2789703, 2789704, 2789705, 2789706, 2789707, 2789708, 2789709, 2789710, 2789711, 2789712, 2789713, 2789714, 2789715, 2789716, 2789717, 2789718, 2789719, 2789720, 2789721, 2789722, 2789723, 2789724, 2789725, 2789726, 2789727, 2789728, 2789729, 2789730, 2789731, 2789732, 2789733, 2789734, 2789735, 2789736, 2789737, 2789738, 2789739, 2789740, 2789741, 2789742, 2789743, 2789744, 2789745, 2789746, 2789747, 2789748, 2789749, 2789750, 2789751, 2789752, 2789753, 2789754, 2789755, 2789756, 2789757, 2789758, 2789759, 2789760, 2789761, 2789762, 2789763, 2789764, 2789765, 2789766, 2789767, 2789768, 2789769, 2789770, 2789771, 2789772, 2789773, 2789774, 2789775, 2789776, 2789777, 2789778, 2789779, 2789780, 2789781, 2789782, 2789783, 2789784, 2789785, 2789786, 2789787, 2789788, 2789789, 2789790, 2789791, 2789792, 2789793, 2789794, 2789795, 2789796, 2789797, 2789798, 2789799, 2789800, 2789801, 2789802, 2789803, 2789804, 2789805, 2789806, 2789807, 2789808, 2789809, 2789810, 2789811, 2789812, 2789813, 2789814, 2789815, 2789816, 2789817, 2789818, 2789819, 2789820, 2789821, 2789822, 2789823, 2789824, 2789825, 2789826, 2789827, 2789828, 2789829, 2789830, 2789831, 2789832, 2789833, 2789834, 2789835, 2789836, 2789837, 2789838, 2789839, 2789840, 2789841, 2789842, 2789843, 2789844, 2789845, 2789846, 2789847, 2789848, 2789849, 2789850, 2789851, 2789852, 2789853, 2789854, 2789855, 2789856, 2789857, 2789858, 2789859, 2789860, 2789861, 2789862, 2789863, 2789864, 2789865, 2789866, 2789867, 2789868, 2789869, 2789870, 2789871, 2789872, 2789873, 2789874, 2789875, 2789876, 2789877, 2789878, 2789879, 2789880, 2789881, 2789882, 2789883, 2789884, 2789885, 2789886, 2789887, 2789888, 2789889, 2789890, 2789891, 2789892, 2789893, 2789894, 2789895, 2789896, 2789897, 2789898, 2789899, 2789900, 2789901, 2789902, 2789903, 2789904, 2789905, 2789906, 2789907, 2789908, 2789909, 2789910, 2789911, 2789912, 2789913, 2789914, 2789915, 2789916, 2789917, 2789918, 2789919, 2789920, 2789921, 2789922, 2789923, 2789924, 2789925, 2789926, 2789927, 2789928, 2789929, 2789930, 2789931, 2789932, 2789933, 2789934, 2789935, 2789936, 2789937, 2789938, 2789939, 2789940, 2789941, 2789942, 2789943, 2789944, 2789945, 2789946, 2789947, 2789948, 2789949, 2789950, 2789951, 2789952, 2789953, 2789954, 2789955, 2789956, 2789957, 2789958, 2789959, 2789960, 2789961, 2789962, 2789963, 2789964, 2789965, 2789966, 2789967, 2789968, 2789969, 2789970, 2789971, 2789972, 2789973, 2789974, 2789975, 2789976, 2789977, 2789978, 2789979, 2789980, 2789981, 2789982, 2789983, 2789984, 2789985, 2789986, 2789987, 2789988, 2789989, 2789990, 2789991, 2789992, 2789993, 2789994, 2789995, 2789996, 2789997, 2789998, 2789999, 2790000, 2790001, 2790002, 2790003, 2790004, 2790005, 2790006, 2790007, 2790008, 2790009, 2790010, 2790011, 2790012, 2790013, 2790014, 2790015, 2790016, 2790017, 2790018, 2790019, 2790020, 2790021, 2790022, 2790023, 2790024, 2790025, 2790026, 2790027, 2790028, 2790029, 2790030, 2790031, 2790032, 2790033, 2790034, 2790035, 2790036, 2790037, 2790038, 2790039, 2790040, 2790041, 2790042, 2790043, 2790044, 2790045, 2790046, 2790047, 2790048, 2790049, 2790050, 2790051, 2790052, 2790053, 2790054, 2790055, 2790056, 2790057, 2790058, 2790059, 2790060, 2790061, 2790062, 2790063, 2790064, 2790065, 2790066, 2790067, 2790068, 2790069, 2790070, 2790071, 2790072, 2790073, 2790074, 2790075, 2790076, 2790077, 2790078, 2790079, 2790080, 2790081, 2790082, 2790083, 2790084, 2790085, 2790086, 2790087, 2790088, 2790089, 2790090, 2790091, 2790092, 2790093, 2790094, 2790095, 2790096, 2790097, 2790098, 2790099, 2790100, 2790101, 2790102, 2790103, 2790104, 2790105, 2790106, 2790107, 2790108, 2790109, 2790110, 2790111, 2790112, 2790113, 2790114, 2790115, 2790116, 2790117, 2790118, 2790119, 2790120, 2790121, 2790122, 2790123, 2790124, 2790125, 2790126, 2790127, 2790128, 2790129, 2790130, 2790131, 2790132, 2790133, 2790134, 2790135, 2790136, 2790137, 2790138, 2790139, 2790140, 2790141, 2790142, 2790143, 2790144, 2790145, 2790146, 2790147, 2790148, 2790149, 2790150, 2790151, 2790152, 2790153, 2790154, 2790155, 2790156, 2790157, 2790158, 2790159, 2790160, 2790161, 2790162, 2790163, 2790164, 2790165, 2790166, 2790167, 2790168, 2790169, 2790170, 2790171, 2790172, 2790173, 2790174, 2790175, 2790176, 2790177, 2790178, 2790179, 2790180, 2790181, 2790182, 2790183, 2790184, 2790185



ΕΘΝΙΚΟ ΤΥΠΟΓΡΑΦΕΙΟ
Για τεχνικούς λόγους στο σχεδιάγραμμα,
από το ηλεκτρονικό αρχείο, έγινε
σμίκρυνση κατά ποσοστό **38%**

ΑΠΟΣΠΑΣΜΑ ΡΥΜΟΤΟΜΙΚΟΥ ΣΧΕΔΙΟΥ ΕΠΕΚΤΑΣΗΣ ΑΡΓΟΥΣ ΟΡΕΣΤΙΚΟΥ 1989

ΚΛΙΜΑΚΑ 1 : 1000



ΑΡΓΟΥΣ ΟΡΕΣΤΙΚΟ ΔΗΜΟΣ ΑΡΓΟΥΣ ΟΡΕΣΤΙΚΩΝ

ΟΔΟΣ ΑΝΤ ΚΕΡΑΜΟΠΟΥΛΟΥ

990

T4

T2

(17)

230070912002

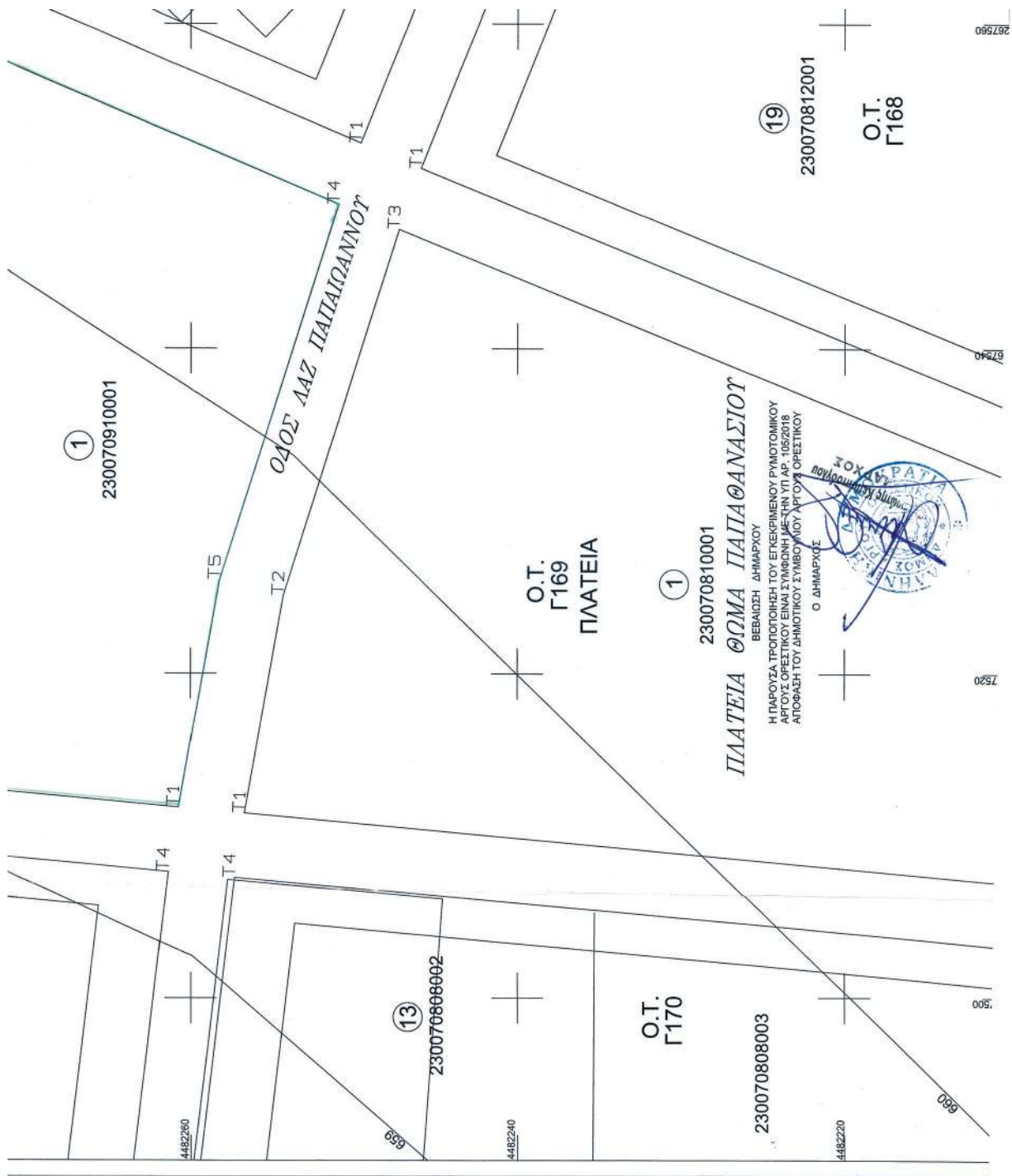
ΟΔΟΣ ΜΙΧ ΜΕΤΑΛΛΙΝΗ

T5

T3

Ο.Τ.

- ΣΥΜΒΟΛΙΑ ΣΥΜΒΟΛΩΝ
- ΡΥΜΟΤΟΜΙΚΗ ΓΡΑΜΜΗ
 - ΚΑΤΑΡΤΙΣΤΙΚΗ ΓΡΑΜΜΗ
 - ΚΑΤΑΡΤΙΣΤΙΚΗ ΡΥΜΟΤΟΜΙΚΗ ΓΡΑΜΜΗ
 - ΟΡΙΟ ΔΙΑΧΩΡΙΣΜΟΥ ΧΡΗΣΕΩΝ
 - ΟΡΙΟ ΟΙΚΟΠΕΔΩΝ
 - ΚΤΙΣΜΑ
 - ΥΠΟΣΤΕΓΟ
 - ΣΤΥΛΟΣ ΔΕΗ, ΟΤΕ
 - ΔΗΜΟΤΙΚΟΣ ΣΤΥΛΟΣ ΦΩΤΙΣΜΟΥ



ΑΡΓΟΣ ΟΡΕΣΤΙΚΟ ΔΗΜΟΣ ΑΡΓΟΥΣ ΟΡΕΣΤΙΚΟΥ
ΤΟΠΟΓΡΑΦΙΚΟ ΔΙΑΓΡΑΜΜΑ ΤΡΟΠΟΠΟΙΗΣΗΣ ΣΧΕΔΙΟΥ ΠΟΛΗΣ
στα Οικοδομικά Τετράγωνα Γ 157, Γ 213, Γ 214

Συντάκτης των υπ' αριθμ. 55113/Σ.Η.Θ.12 απόφαση κ. Περιφερειάρχη ζ.υ.τ. Νικολάου Τρίτωνος Αρχιτέκτονα Μηχανικού

Τριαντάφυλλος Ντούρτζος
Αρχ. Τοπογράφος Μηχανικός με Α. Β.

ΦΑΙΝΟΜΕΝΟΛΟΓΙΚΗ

1 ΔΗΜΟΣ ΑΡΓΟΥΣ ΟΡΕΣΤΙΚΟΥ

13 ΒΡΑΓΓΑΛΑΣ ΘΩΜΑΣ Τ.Κ.
ΝΑΤΣΗΣ ΔΗΜΗΤΡΙΟΣ Τ.Σ.
ΒΡΑΓΓΑΛΑΣ ΜΑΡΙΑ Τ.Κ.

14 ΧΑΤΖΗΜΠΕΡΑΚΟΥ ΣΟΦΙΑ Τ.Θ.
ΚΩΤΣΗΣ ΕΥΑΓΓΕΛΟΣ Τ.Α.

15 ΕΛΕΥΘΕΡΙΑΔΗΣ ΕΛΕΥΘΕΡΙΟΣ Τ.Ε.

16 ΜΠΟΝΤΣΙΔΟΥ ΕΛΕΝΗ Τ.Β.

17 ΒΛΑΧΟΠΟΥΛΟΣ ΑΘΑΝΑΣΙΟΣ Τ.Ν.
ΦΟΥΡΚΙΔΗΣ ΑΜΑΛΙΑ Τ.Π.
ΦΟΥΡΚΙΔΗΣ ΚΩΝΣΤΑΝΤΙΝΑ Τ.Π.
ΦΟΥΡΚΙΔΗΣ ΕΛΠΙΝΙΚΗ Τ.Π.
ΚΩΤΣΟΠΟΥΛΟΣ ΔΩΔΑΝΑΣΙΟΣ Τ.Θ.

18 ΜΟΥΣΟΥΛΗ ΑΛΕΞΑΝΔΡΑ & ΣΤΕΦΑΝΟΥ ΓΡΗΓΟΡΙΟΣ
ΠΕΤΡΙΔΗΣ ΦΩΤΙΟΣ & ΧΑΝΚΙΑ ΒΙΡΓΙΝΙΑ
ΦΩΤΗΣ ΙΩΑΝΝΗΣ & ΦΩΤΗ ΠΑΝΑΓΙΩ
ΛΥΓΟΥΡΑΣ ΔΗΜΗΤΡΙΟΣ & ΠΑΠΑΔΟΠΟΥΛΟΥ ΕΥΔΟΣΙΑ
ΑΛΕΞΙΔΟΥ ΠΑΡΑΣΚΕΥΗ & ΔΗΜΗΤΡΙΑΔΗΣ ΜΙΧΑΗΛ
ΓΩΝΙΑΤΗΣ ΔΗΜΗΤΡΙΟΣ Τ.Χ.
ΠΑΜΠΟΥΚΙΔΟΥ ΑΛΕΞΙΑ Τ.Η.
ΤΣΑΒΔΑΡΙΑΔΗΣ ΕΥΣΤΑΘΙΟΣ & ΤΣΑΝΗ ΔΙΚΑΙΤΕΡΙΝΗ
ΚΟΥΤΣΟΣ ΔΗΜΗΤΡΙΟΣ & ΞΑΝΘΟΠΟΥΛΟΥ ΣΩΤΗΡΙΑ
ΤΣΟΥΚΑΛΑ ΑΣΠΑΣΙΑ Τ.Ι.
ΠΑΠΑΝΔΡΕΟΥ ΘΕΟΔΩΡΟΣ Τ.Χ.
ΜΠΑΛΠΟΥΛΗ ΕΛΕΥΘΕΡΙΑ & ΠΑΝΑΤΣΑΣ ΙΩΑΝΝΗΣ

19 ΔΕΛΗΓΙΑΝΝΗΣ ΑΝΤΩΝΙΟΣ
ΤΣΟΥΜΑΝΑ ΑΓΓΕΛΙΚΗ

ΟΡΟΙ ΔΟΜΗΣΕΩΣ ΣΥΜΦΩΝΑ ΜΕ ΤΟ Π.Δ. 11.12.1989 ΦΕΚ 751Δ/29-12-1989 ΟΠΩΣ ΤΡΟΠΟΠΟΙΗΘΗΚΕ ΜΕ ΤΟ Π.Δ. 14.11.1981 ΦΕΚ 933Δ/19-12-1981

ΟΡΟΙ ΔΟΜΗΣΕΩΣ ΙΒ ΤΟΜΕΑ		
ΚΑΝΟΝΑΣ	Επιβάρυν	Πρόστυπο
ΚΑΝΟΝΑΣ	500	12,00
ΠΑΡΕΚΚΛΙΣΗ	300	10,00

ΟΡΟΙ ΔΟΜΗΣΕΩΣ ΙΑ ΤΟΜΕΑ		
ΚΑΝΟΝΑΣ	Επιβάρυν	Πρόστυπο
ΚΑΝΟΝΑΣ	300	10,00
ΠΑΡΕΚΚΛΙΣΗ	150	8,00

ΑΡΙΘΜΟΣ ΣΧΕΔΙΟΥ 2
ΚΑΛΩΝΗ ΣΥΜΦΩΝΑ ΜΕ ΤΟ Ν.5693/12 (Ν.ο.ε.) : 60%

Αργος Ορεστικό 17-05-2018
Θεωρήθηκε

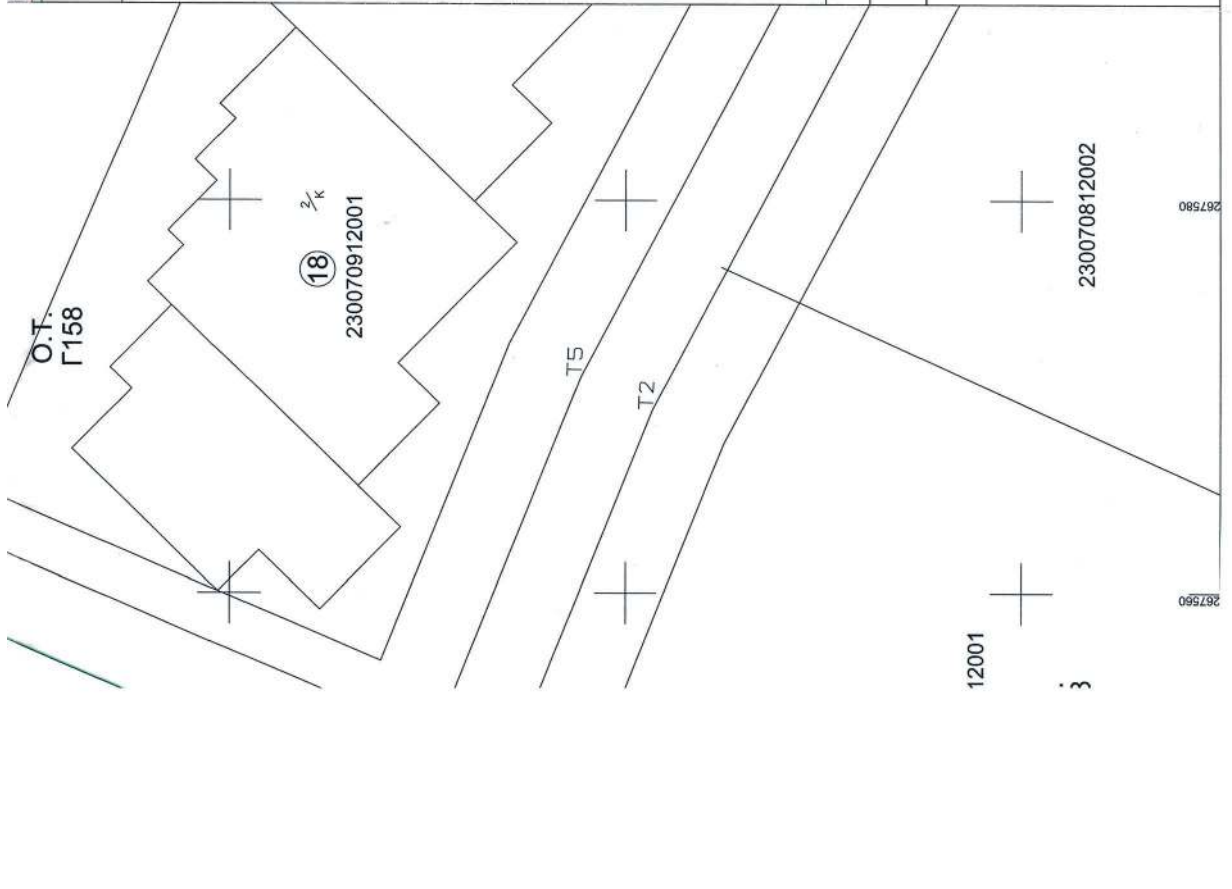
κλίμακα 1 : 200

Αργος Ορεστικό 17-05-2018
Ο Συντάκτης

Ελέγχθηκε

ΝΙΚΟΛΑΟΣ ΚΩΝΣΤΑΝΤΙΝΟΣ
ΑΡΧ. ΤΟΠΟΓΡΑΦΟΣ ΜΗΧΑΝΙΚΟΣ

ΠΑΝΑΓΙΩΤΗΣ ΕΛΙΩΝΑΚΗΣ
ΑΡΧ. ΤΟΠΟΓΡΑΦΟΣ ΜΗΧΑΝΙΚΟΣ



ΚΑΛΩΝΗ ΣΥΜΦΩΝΑ ΜΕ ΤΟ Ν.5693/12 (Ν.ο.ε.) : 60%

Αργος Ορεστικό 17-05-2018
Θεωρήθηκε

14.3.2019

Βεβαιώθηκε σύμφωνα με το σχέδιο

Ελεγχθηκε από Μηχανικό

Καταρτίστη: ΑΝ/3 / 2018

Τα μέλη

1. Πρόεδρος Επιτροπής
Ο Χανιάς

2. Γραμματέας
Στ. Βασιλείου

3. Μέλος
Ε. Αμφοιόλη

4. Μέλος
Τ. Ζηλευσανίδης



ΕΘΝΙΚΟ ΤΥΠΟΓΡΑΦΕΙΟ

Το Εθνικό Τυπογραφείο αποτελεί δημόσια υπηρεσία υπαγόμενη στο Υπουργείο Διοικητικής Ανασυγκρότησης και έχει την ευθύνη τόσο για τη σύνταξη, διαχείριση, εκτύπωση και κυκλοφορία των Φύλλων της Εφημερίδας της Κυβερνήσεως (ΦΕΚ), όσο και για την κάλυψη των εκτυπωτικών - εκδοτικών αναγκών του δημοσίου και του ευρύτερου δημόσιου τομέα (ν. 3469/2006/Α' 131 και π.δ. 29/2018/Α' 58).

1. ΦΥΛΛΟ ΤΗΣ ΕΦΗΜΕΡΙΔΑΣ ΤΗΣ ΚΥΒΕΡΝΗΣΕΩΣ (ΦΕΚ)

- Τα **ΦΕΚ σε ηλεκτρονική μορφή** διατίθενται δωρεάν στο **www.et.gr**, την επίσημη ιστοσελίδα του Εθνικού Τυπογραφείου. Όσα ΦΕΚ δεν έχουν ψηφιοποιηθεί και καταχωριστεί στην ανωτέρω ιστοσελίδα, ψηφιοποιούνται και αποστέλλονται επίσης δωρεάν με την υποβολή αίτησης, για την οποία αρκεί η συμπλήρωση των αναγκαίων στοιχείων σε ειδική φόρμα στον ιστότοπο **www.et.gr**.

- Τα **ΦΕΚ σε έντυπη μορφή** διατίθενται σε μεμονωμένα φύλλα είτε απευθείας από το Τμήμα Πωλήσεων και Συνδρομητών, είτε ταχυδρομικά με την αποστολή αιτήματος παραγγελίας μέσω των ΚΕΠ, είτε με ετήσια συνδρομή μέσω του Τμήματος Πωλήσεων και Συνδρομητών. Το κόστος ενός ασπρόμαυρου ΦΕΚ από 1 έως 16 σελίδες είναι 1,00 €, αλλά για κάθε επιπλέον οκτασέλιδο (ή μέρος αυτού) προσαυξάνεται κατά 0,20 €. Το κόστος ενός έγχρωμου ΦΕΚ από 1 έως 16 σελίδες είναι 1,50 €, αλλά για κάθε επιπλέον οκτασέλιδο (ή μέρος αυτού) προσαυξάνεται κατά 0,30 €. Το τεύχος Α.Σ.Ε.Π. διατίθεται δωρεάν.

• Τρόποι αποστολής κειμένων προς δημοσίευση:

A. Τα κείμενα προς δημοσίευση στο ΦΕΚ, από τις υπηρεσίες και τους φορείς του δημοσίου, αποστέλλονται ηλεκτρονικά στη διεύθυνση **webmaster.et@et.gr** με χρήση προηγμένης ψηφιακής υπογραφής και χρονοσήμανσης.

B. Κατ' εξαίρεση, όσοι πολίτες δεν διαθέτουν προηγμένη ψηφιακή υπογραφή μπορούν είτε να αποστέλλουν ταχυδρομικά, είτε να καταθέτουν με εκπρόσωπό τους κείμενα προς δημοσίευση εκτυπωμένα σε χαρτί στο Τμήμα Παραλαβής και Καταχώρισης Δημοσιευμάτων.

- Πληροφορίες, σχετικά με την αποστολή/κατάθεση εγγράφων προς δημοσίευση, την ημερήσια κυκλοφορία των Φ.Ε.Κ., με την πώληση των τευχών και με τους ισχύοντες τιμοκαταλόγους για όλες τις υπηρεσίες μας, περιλαμβάνονται στον ιστότοπο (**www.et.gr**). Επίσης μέσω του ιστότοπου δίδονται πληροφορίες σχετικά με την πορεία δημοσίευσης των εγγράφων, με βάση τον Κωδικό Αριθμό Δημοσίευματος (ΚΑΔ). Πρόκειται για τον αριθμό που εκδίδει το Εθνικό Τυπογραφείο για όλα τα κείμενα που πληρούν τις προϋποθέσεις δημοσίευσης.

2. ΕΚΤΥΠΩΤΙΚΕΣ - ΕΚΔΟΤΙΚΕΣ ΑΝΑΓΚΕΣ ΤΟΥ ΔΗΜΟΣΙΟΥ

Το Εθνικό Τυπογραφείο ανταποκρινόμενο σε αιτήματα υπηρεσιών και φορέων του δημοσίου αναλαμβάνει να σχεδιάσει και να εκτυπώσει έντυπα, φυλλάδια, βιβλία, αφίσες, μπλοκ, μηχανογραφικά έντυπα, φακέλους για κάθε χρήση, κ.ά.

Επίσης σχεδιάζει ψηφιακές εκδόσεις, λογότυπα και παράγει οπτικοακουστικό υλικό.

Ταχυδρομική Διεύθυνση: Καποδιστρίου 34, τ.κ. 10432, Αθήνα	Ιστότοπος: www.et.gr
ΤΗΛΕΦΩΝΙΚΟ ΚΕΝΤΡΟ: 210 5279000 - fax: 210 5279054	Πληροφορίες σχετικά με την λειτουργία του ιστότοπου: helpdesk.et@et.gr
ΕΞΥΠΗΡΕΤΗΣΗ ΚΟΙΝΟΥ	Αποστολή ψηφιακά υπογεγραμμένων εγγράφων προς δημοσίευση στο ΦΕΚ: webmaster.et@et.gr
Πωλήσεις - Συνδρομές: (Ισόγειο, τηλ. 210 5279178 - 180)	Πληροφορίες για γενικό πρωτόκολλο και αλληλογραφία: grammateia@et.gr
Πληροφορίες: (Ισόγειο, Γρ. 3 και τηλεφ. κέντρο 210 5279000)	
Παραλαβή Δημ. Ύλης: (Ισόγειο, τηλ. 210 5279167, 210 5279139)	
Ωράριο για το κοινό: Δευτέρα ως Παρασκευή: 8:00 - 13:30	

Πείτε μας τη γνώμη σας,

για να βελτιώσουμε τις υπηρεσίες μας, συμπληρώνοντας την ειδική φόρμα στον ιστότοπό μας.

